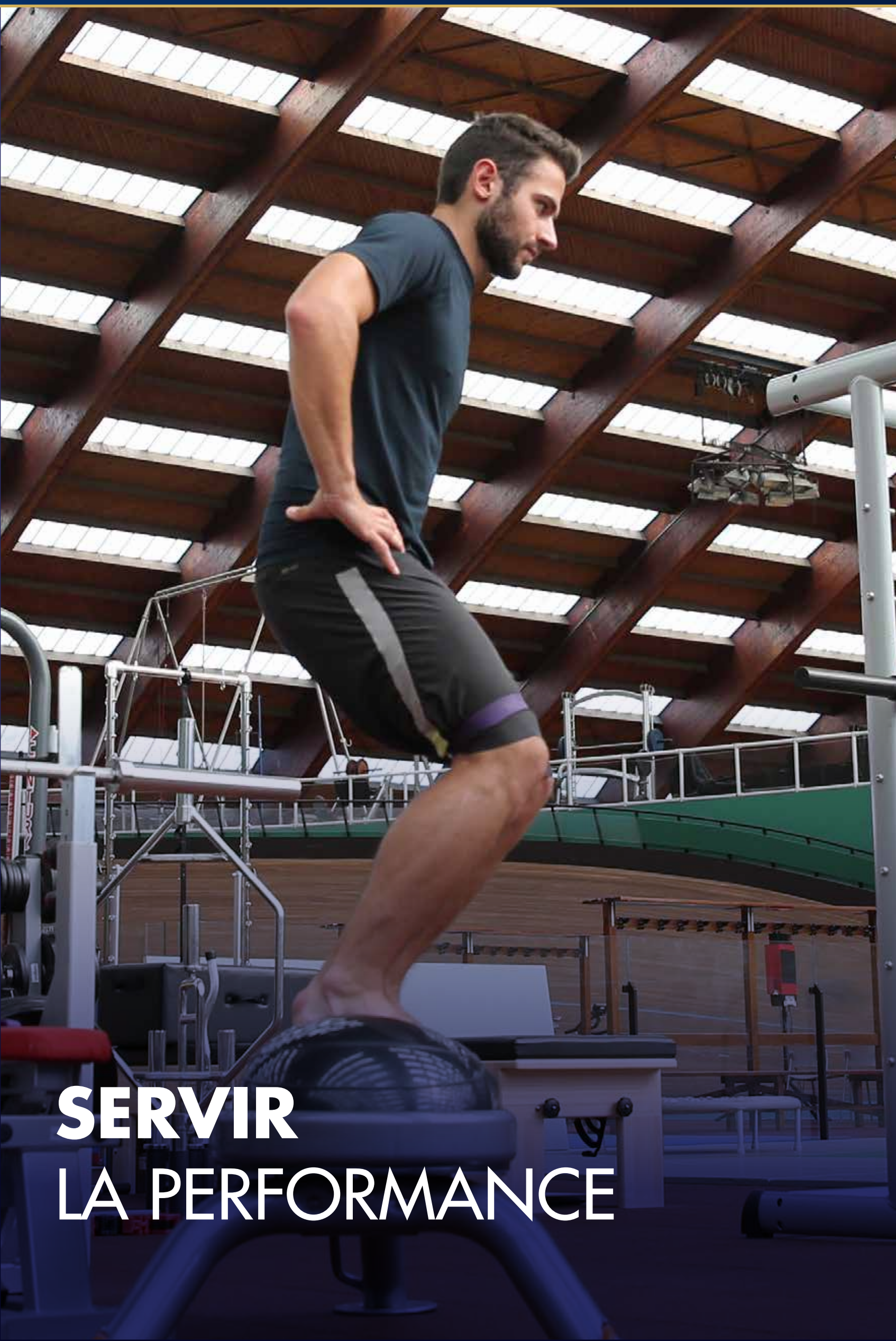
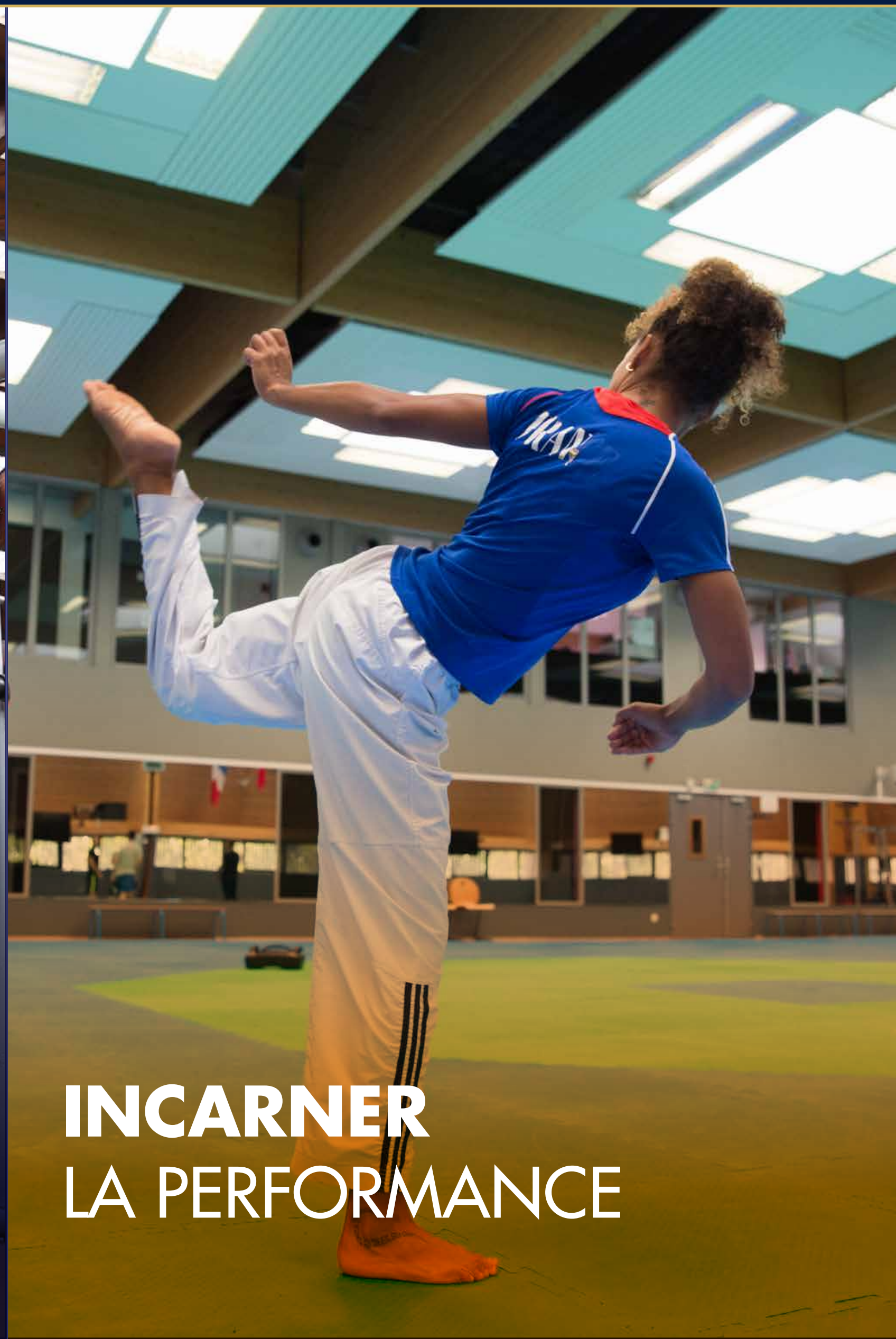


# PROJET D'ÉTABLISSEMENT

2023 - 2025



**SERVIR**  
LA PERFORMANCE



**INCARNER**  
LA PERFORMANCE



**COOPÉRER**  
DANS LA PERFORMANCE



## EDITO

C'est sur la base d'une vision et d'une ambition partagées qu'ont été conduits les travaux d'élaboration du projet d'établissement : l'INSEP acteur de la réussite des JOP, ouvert sur le monde extérieur, lieu de vie et de travail exemplaire... Etablissement historique du sport français, l'INSEP se doit de préparer son avenir et poursuivre sa contribution à l'écriture des plus belles pages du sport de haut niveau français, notamment en 2024 au cours des jeux olympiques et paralympiques à Paris.

Ce projet s'inscrit comme une déclinaison opérationnelle des six axes stratégiques du contrat d'objectifs et de performance 2024 (COP) conclu avec le ministère des sports et des jeux olympiques et paralympiques et prend en compte la convention clarifiant le périmètre de collaboration entre l'Agence nationale du sport (ANS) et l'INSEP, signée le 17 avril 2023.

Le projet d'établissement de l'INSEP s'appuie sur toutes les dimensions et toutes les composantes de l'accompagnement à la performance, des fonctions supports aux experts du sport de très haut niveau. Les exigences, les paramètres, sans cesse évolutifs de la réussite dans le sport de haute performance à l'international, ont guidé en permanence les réflexions et les objectifs à atteindre.

Lors de sa construction, nous l'avons souhaité collaboratif entre tous les services de l'INSEP, les instances représentatives et les partenaires sociaux. Il se veut simple, pragmatique et fixe un calendrier d'actions réalistes, innovantes et essentielles. Je tiens à remercier sincèrement les nombreuses personnes qui se sont investies dans la construction de ce projet, témoignant ainsi leur attachement à l'établissement.



**Fabien CANU**  
*Directeur général de l'INSEP*



## L'INSEP, LE HAUT NIVEAU EN HÉRITAGE

Créé en 1975, l'institut d'aujourd'hui est l'héritier d'institutions plus anciennes : l'école normale de gymnastique de Joinville-le-Pont en 1852, l'institut national des sports (INS) en 1945, l'école normale supérieure d'éducation physique (ENSEP) en 1955 puis leur fusion pour devenir l'institut national du sport et de l'éducation physique.

En novembre 2009, il est rebaptisé institut national du sport, de l'expertise et de la performance (INSEP).

Fleuron du sport de haut niveau français, l'INSEP a accueilli en son sein de nombreuses légendes :

- David Douillet, double champion olympique en 1996 et 2000
- Marie-José Pérec, triple championne olympique en 1992 et 1996
- Jean-Philippe Gatién, vice-champion olympique en simple (1992) et médaillé de bronze en double (2000)
- Jean-François Lamour, double champion olympique en 1988 et 1992
- Laura Flessel, double championne olympique en 1996
- Alain Mimoun, champion olympique en 1956
- Florian Rousseau, triple champion olympique en 1996 et 2000





# PROJET D'ÉTABLISSEMENT

2023 - 2025



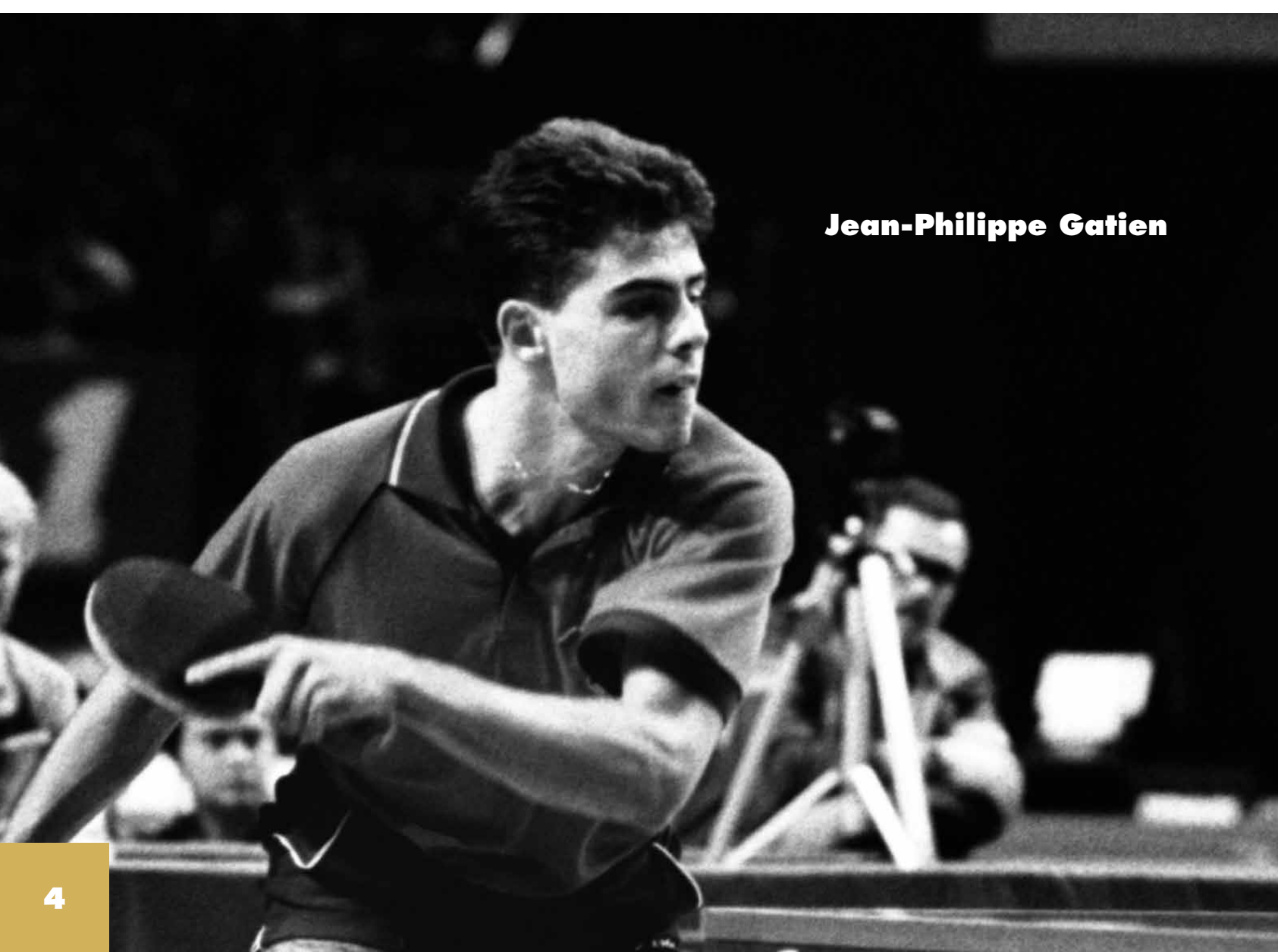
David Douillet



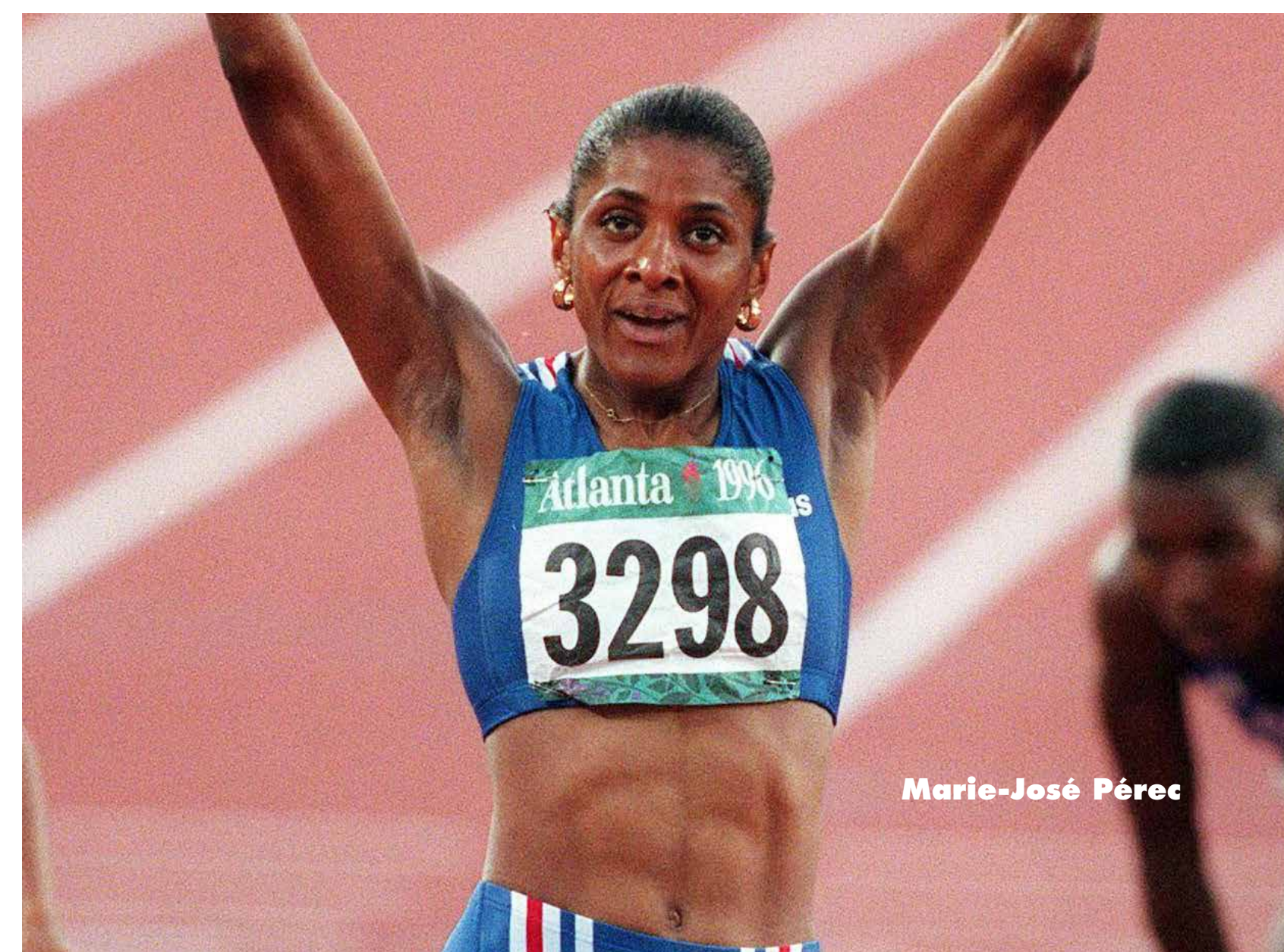
Laura Flessel



Jean-François Lamour



Jean-Philippe Gatien



Marie-José Pérec



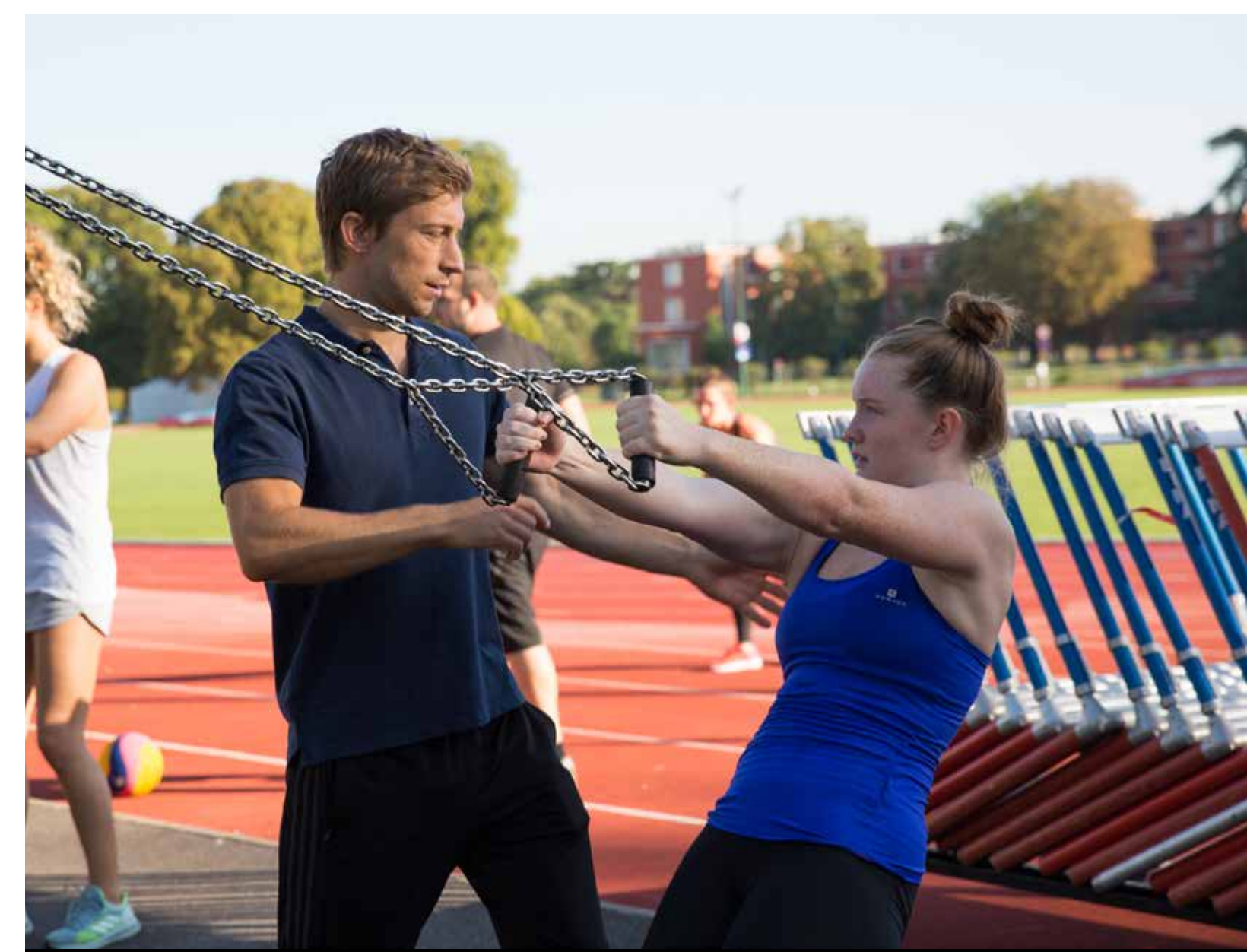
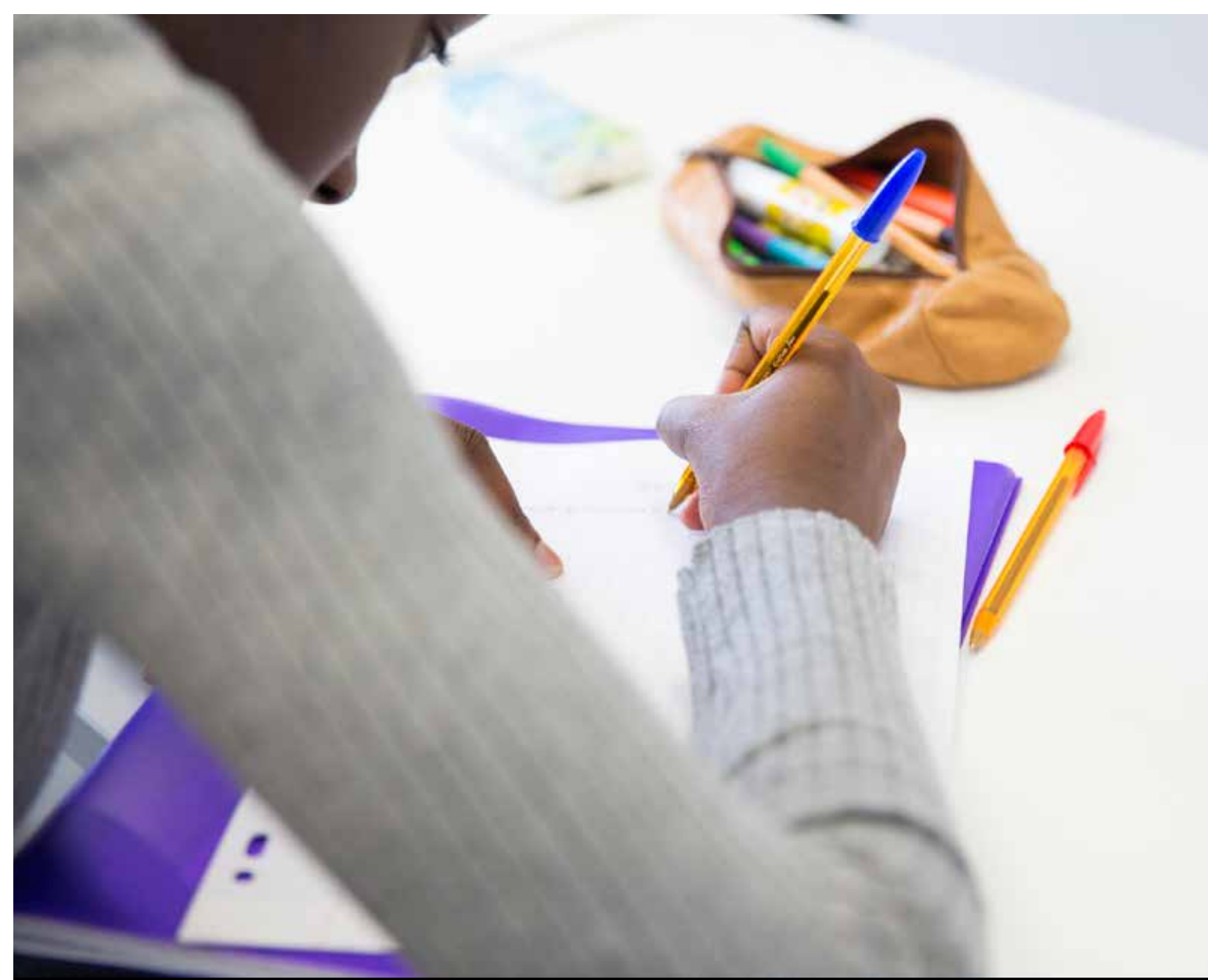
Florian Rousseau



## UN ACCOMPAGNEMENT OPTIMAL ET SUR-MESURE

L'INSEP, établissement public à caractère scientifique, culturel et professionnel (EPSCP), est placé sous la tutelle du ministère chargé des Sports et poursuit une mission de service public clairement identifiée et prioritaire : proposer des conditions optimales d'entraînement et de formation aux meilleurs sportifs français et à l'encadrement du haut niveau.

Il offre ainsi un accompagnement innovant et conçu sur-mesure en matière d'entraînement, de suivi médical, de recherche, d'accompagnement psychologique mais également de formation scolaire, universitaire et professionnelle ainsi que de reconversion professionnelle.







## MÉTHODOLOGIE

*Ce projet d'établissement s'étend sur un calendrier volontairement court, couvrant la période ante et post jeux olympiques et paralympiques à Paris (2023-2025). Il est le fruit d'une démarche de co-construction avec les agents de l'INSEP.*

*Ainsi, les chefs de chaque pôle et cellule, et leurs adjoints, ont été réunis pour définir ensemble l'ambition de l'établissement à l'horizon post jeux olympiques et paralympiques de Paris 2024.*



## MÉTHODOLOGIE .....6

| UNE AMBITION, PORTÉE PAR LE DIRECTEUR GÉNÉRAL AUPRÈS DE SES ÉQUIPES

| L'INSEP EN CHIFFRES

## SERVIR LA PERFORMANCE .....10

| UN PROJET SUR MESURE POUR CHAQUE FÉDÉRATION

| L'ACCOMPAGNEMENT INDIVIDUALISÉ

## INCARNER LA PERFORMANCE .....17

| UNE EXPÉRIENCE UNIQUE AU CŒUR DE LA PERFORMANCE

| UN SITE SÛR, UNE VITRINE DE LA TRANSITION ÉCOLOGIQUE

| INSEP CAMP DE BASE DES JOP 2024

## COOPÉRER DANS LA PERFORMANCE ..25

| CENTRALISATION, PARTAGE ET ANIMATION DES EXPERTS, DES EXPÉRIENCES, ET DES CONNAISSANCES

| CELLULE DES RELATIONS INTERNATIONALES ET DU RÉSEAU GRAND INSEP

| UNE PLATEFORME DE LA PERFORMANCE POUR LA GESTION DE L'INSEP

## LES LEVIERS DE LA PERFORMANCE ..35

| LA COMMUNICATION INTERNE, POUR RENFORCER LA FIERTÉ D'APPARTENANCE À UN ÉTABLISSEMENT D'EXCELLENCE

| UNE STRATÉGIE DE PARTENARIATS, POUR RENFORCER LES CONDITIONS D'ACCÈS À LA PERFORMANCE DE NOS SPORTIFS

# UNE AMBITION, PORTÉE PAR LE DIRECTEUR GÉNÉRAL AUPRÈS DE SES ÉQUIPES

## **L'INSEP est acteur de la réussite des JOP 2024 et contribue au rayonnement de la France**

Nous devons apporter aux athlètes tous les moyens nécessaires à leur performance. Ce doit être une réussite globale, de l'athlète et de son encadrement. Ce doit aussi être une réussite humaine car au-delà de la performance, c'est le projet de chacun qui doit s'épanouir, c'est la poursuite d'un itinéraire dans un collectif, dans le sport, et dans la société.

## **L'INSEP est un établissement ouvert sur le monde extérieur, accueillant et attractif**

Le monde extérieur doit être pour l'INSEP une source d'inspiration et d'amélioration constante de nos pratiques, par les dernières recherches et les innovations qui peuvent compléter nos techniques.

Avec l'extérieur, nous pouvons développer des partenariats et des collaborations qui nous rendront plus experts, plus efficaces et nous donneront plus de moyens. Nous devons faire toujours davantage la promotion de nos expertises à l'extérieur.

## **L'INSEP est un lieu de vie et de travail exemplaire**

Nos agents doivent y trouver un projet professionnel structuré, respectueux de chacun et à la hauteur de leur engagement.

L'INSEP doit porter des idées nouvelles pour le management des équipes et la gestion des projets, par les échanges et la co-construction notamment. Notre établissement doit favoriser et créer les conditions de débats utiles sur des sujets qui traversent la société et interrogent le quotidien de tous ceux qui vivent, travaillent, étudient et s'entraînent à l'INSEP.

L'INSEP doit s'inscrire pleinement dans la prise en compte urgente des enjeux environnementaux, tant dans le fonctionnement de l'établissement, que dans la gestion des infrastructures, l'accueil des publics et toutes les activités sportives.

## **La concentration de nos savoirs et la complémentarité des services offerts aux sportives et sportifs rendent l'INSEP unique en France et à l'international.**

## MÉTHODOLOGIE .....6

| UNE AMBITION, PORTÉE PAR LE DIRECTEUR GÉNÉRAL AUPRÈS DE SES ÉQUIPES

| L'INSEP EN CHIFFRES

## SERVIR LA PERFORMANCE .....10

| UN PROJET SUR MESURE POUR CHAQUE FÉDÉRATION

| L'ACCOMPAGNEMENT INDIVIDUALISÉ

## INCARNER LA PERFORMANCE .....17

| UNE EXPÉRIENCE UNIQUE AU CŒUR DE LA PERFORMANCE

| UN SITE SÛR, UNE VITRINE DE LA TRANSITION ÉCOLOGIQUE

| INSEP CAMP DE BASE DES JOP 2024

## COOPÉRER DANS LA PERFORMANCE ..25

| CENTRALISATION, PARTAGE ET ANIMATION DES EXPERTS, DES EXPÉRIENCES, ET DES CONNAISSANCES

| CELLULE DES RELATIONS INTERNATIONALES ET DU RÉSEAU GRAND INSEP

| UNE PLATEFORME DE LA PERFORMANCE POUR LA GESTION DE L'INSEP

## LES LEVIERS DE LA PERFORMANCE ..35

| LA COMMUNICATION INTERNE, POUR RENFORCER LA FIERTÉ D'APPARTENANCE À UN ÉTABLISSEMENT D'EXCELLENCE

| UNE STRATÉGIE DE PARTENARIATS, POUR RENFORCER LES CONDITIONS D'ACCÈS À LA PERFORMANCE DE NOS SPORTIFS

Sur cette base, un comité de pilotage a été créé au sein de chaque pôle de l'INSEP afin d'identifier les actions en cours et les projets à mettre en œuvre pour répondre à cette ambition.

Une fois les travaux des différents comités de pilotage rendus, 6 grandes thématiques ont été identifiées, sur lesquelles les agents ont été invités à travailler en ateliers.

1. UN PROJET SUR MESURE POUR CHAQUE FÉDÉRATION
2. UNE PLATEFORME DE LA PERFORMANCE POUR LA GESTION DE L'INSEP
3. L'EXPÉRIENCE INSEP À DÉFINIR POUR MIEUX LA VALORISER
4. UN SITE SÛR, VITRINE DE LA TRANSITION ÉCOLOGIQUE
5. L'ACCOMPAGNEMENT INDIVIDUALISÉ POUR LE SPORTIF
6. CENTRALISATION, PARTAGE ET ANIMATION DES EXPERTS, DES EXPÉRIENCES, ET DES CONNAISSANCES

Trois journées d'ateliers ont alors été organisées autour de ces 6 thématiques, réunissant entre 20 et 35 agents chaque jour. Répartis en sous-groupes de travail, les agents ont pu directement contribuer aux thématiques, en partageant les priorités, les process et les actions à mettre en place.

Ces ateliers ont permis de construire en transversalité les projets qui fondent l'activité de l'établissement et le placent au cœur d'un écosystème de la performance sportive exigeant, et en pleine transformation. L'enjeu est de doter l'établissement de nouveaux moyens pour innover et servir plus efficacement les fédérations et les équipes qui lui font confiance.

Le projet d'établissement 2023-2025 témoigne dès lors de la volonté et de la capacité des équipes à travailler ensemble, de manière horizontale, en se concentrant sur la réussite des projets, sans perdre de vue la mission spécifique attribuée au fonctionnement général de l'INSEP.

Ce projet d'établissement est conçu comme un objet vivant, qui sert de référence à toutes les actions portées par les agents, pour les sportifs de haut niveau et leur encadrement, pour les publics accueillis sur le site, pour les partenaires de l'établissement et pour tous les prestataires qui font vivre l'INSEP au quotidien. Il a vocation à donner un cadre, dans lequel ces actions s'inscrivent, se déploient et s'ajustent lors d'évaluations régulières.

Une fois finalisé, le projet a été présenté par le directeur général dans son ambition et ses principaux arbitrages à l'ensemble des agents qui ont directement participé aux réflexions et aux propositions. Ensuite, une fois validé par le Conseil d'administration de l'INSEP, le projet d'établissement sera remis aux agents par les responsables de pôles, qui s'assureront de la bonne compréhension et de la bonne réception du projet, afin qu'il puisse être déployé de manière homogène et efficace dans tout l'établissement. A un rythme régulier, les équipes mobilisées sur un projet seront réunies par le responsable du projet pour mesurer son avancée et identifier les points d'achoppement, les besoins spécifiques à traiter pour plus d'efficacité. Toute modification de ce projet sera portée à la connaissance des agents. Pour une connaissance globale du projet d'établissement, la direction générale mettra en place une communication dédiée, à l'attention des collaborateurs, à travers des temps de rassemblement et d'échanges qui permettront à chacun de s'emparer des sujets, de mieux en comprendre les enjeux, et d'identifier le rôle qu'il/ elle peut jouer dans le projet d'établissement.

Sur le plan opérationnel, un outil de suivi de projet sous format digital, thématique par thématique, sera mis en place, accessible par tous les acteurs de l'établissement. C'est la direction générale qui aura la responsabilité de sa bonne utilisation.

**Les axes stratégiques du projet ont été présentés pour information aux membres du Conseil d'administration du 6 mars 2023. Le projet a été validé par le Conseil d'administration du 29 juin 2023.**



### MÉTHODOLOGIE .....6

| UNE AMBITION, PORTÉE PAR LE DIRECTEUR GÉNÉRAL AUPRÈS DE SES ÉQUIPES

| L'INSEP EN CHIFFRES

### SERVIR LA PERFORMANCE .....10

| UN PROJET SUR MESURE POUR CHAQUE FÉDÉRATION

| L'ACCOMPAGNEMENT INDIVIDUALISÉ

### INCARNER LA PERFORMANCE .....17

| UNE EXPÉRIENCE UNIQUE AU CŒUR DE LA PERFORMANCE

| UN SITE SÛR, UNE VITRINE DE LA TRANSITION ÉCOLOGIQUE

| INSEP CAMP DE BASE DES JOP 2024

### COOPÉRER DANS LA PERFORMANCE ..25

| CENTRALISATION, PARTAGE ET ANIMATION DES EXPERTS, DES EXPÉRIENCES, ET DES CONNAISSANCES

| CELLULE DES RELATIONS INTERNATIONALES ET DU RÉSEAU GRAND INSEP

| UNE PLATEFORME DE LA PERFORMANCE POUR LA GESTION DE L'INSEP

### LES LEVIERS DE LA PERFORMANCE ..35

| LA COMMUNICATION INTERNE, POUR RENFORCER LA FIERTÉ D'APPARTENANCE À UN ÉTABLISSEMENT D'EXCELLENCE

| UNE STRATÉGIE DE PARTENARIATS, POUR RENFORCER LES CONDITIONS D'ACCÈS À LA PERFORMANCE DE NOS SPORTIFS

## L'INSEP EN CHIFFRES (SAISON 2022-2023)

28

DISCIPLINES OLYMPIQUES ET PARALYMPIQUES

28

HECTARES DE CAMPUS

780

SPORTIFS DE HAUT NIVEAU DONT 530 PERMANENTS

100%

DE RÉUSSITE AU BAC

318

INTERNES DONT 96 MINEURS

38

MILLIONS D'EUROS DE BUDGET

280

ENTRAÎNEURS FÉDÉRAUX DONT 200 PERMANENTS

2

LABORATOIRES DE RECHERCHE

315

AGENTS

85

PERSONNELS SOIGNANTS





## SERVIR LA PERFORMANCE

*L'INSEP œuvre chaque jour pour que des sportives et des sportifs identifiés par leur fédération pour leur potentiel exceptionnel, accèdent à un accompagnement unique et atteignent leur meilleur niveau.*

*Pour cela, l'INSEP travaille avec chaque fédération pour proposer un projet adapté aux spécificités de ses disciplines, aux objectifs fédéraux, aux caractéristiques d'entraînement et au contexte de compétition mondiale.*

*Aujourd'hui, l'établissement souhaite mettre en place un nouveau modèle de construction de ce projet. Il vise à proposer à chaque fédération et chaque athlète, selon les attentes et les besoins identifiés, une équipe transversale d'experts, susceptible de définir les services de l'INSEP mis à disposition.*



## MÉTHODOLOGIE .....6

| UNE AMBITION, PORTÉE PAR LE DIRECTEUR GÉNÉRAL AUPRÈS DE SES ÉQUIPES

| L'INSEP EN CHIFFRES

## SERVIR LA PERFORMANCE .....10

| UN PROJET SUR MESURE POUR CHAQUE FÉDÉRATION

| L'ACCOMPAGNEMENT INDIVIDUALISÉ

## INCARNER LA PERFORMANCE .....17

| UNE EXPÉRIENCE UNIQUE AU CŒUR DE LA PERFORMANCE

| UN SITE SÛR, UNE VITRINE DE LA TRANSITION ÉCOLOGIQUE

| INSEP CAMP DE BASE DES JOP 2024

## COOPÉRER DANS LA PERFORMANCE ..25

| CENTRALISATION, PARTAGE ET ANIMATION DES EXPERTS, DES EXPÉRIENCES, ET DES CONNAISSANCES

| CELLULE DES RELATIONS INTERNATIONALES ET DU RÉSEAU GRAND INSEP

| UNE PLATEFORME DE LA PERFORMANCE POUR LA GESTION DE L'INSEP

## LES LEVIERS DE LA PERFORMANCE ..35

| LA COMMUNICATION INTERNE, POUR RENFORCER LA FIERTÉ D'APPARTENANCE À UN ÉTABLISSEMENT D'EXCELLENCE

| UNE STRATÉGIE DE PARTENARIATS, POUR RENFORCER LES CONDITIONS D'ACCÈS À LA PERFORMANCE DE NOS SPORTIFS

# 1. UN PROJET SUR MESURE POUR CHAQUE FÉDÉRATION

**L'INSEP, en collaboration avec l'ANS, élabore pour chaque fédération accueillie un projet répondant à ses objectifs et ses besoins spécifiques. L'établissement est en mesure de définir avec l'équipe fédérale, et d'autres acteurs, toute la valeur ajoutée que ses équipes peuvent apporter pour répondre aux attentes de la fédération, aux besoins pré-identifiés, et à ceux qui peuvent émerger tout au long du séjour de la fédération à l'INSEP.**





### MÉTHODOLOGIE .....6

| UNE AMBITION, PORTÉE PAR LE DIRECTEUR GÉNÉRAL AUPRÈS DE SES ÉQUIPES

| L'INSEP EN CHIFFRES

### SERVIR LA PERFORMANCE .....10

| UN PROJET SUR MESURE POUR CHAQUE FÉDÉRATION

| L'ACCOMPAGNEMENT INDIVIDUALISÉ

### INCARNER LA PERFORMANCE .....17

| UNE EXPÉRIENCE UNIQUE AU CŒUR DE LA PERFORMANCE

| UN SITE SÛR, UNE VITRINE DE LA TRANSITION ÉCOLOGIQUE

| INSEP CAMP DE BASE DES JOP 2024

### COOPÉRER DANS LA PERFORMANCE ..25

| CENTRALISATION, PARTAGE ET ANIMATION DES EXPERTS, DES EXPÉRIENCES, ET DES CONNAISSANCES

| CELLULE DES RELATIONS INTERNATIONALES ET DU RÉSEAU GRAND INSEP

| UNE PLATEFORME DE LA PERFORMANCE POUR LA GESTION DE L'INSEP

### LES LEVIERS DE LA PERFORMANCE ..35

| LA COMMUNICATION INTERNE, POUR RENFORCER LA FIERTÉ D'APPARTENANCE À UN ÉTABLISSEMENT D'EXCELLENCE

| UNE STRATÉGIE DE PARTENARIATS, POUR RENFORCER LES CONDITIONS D'ACCÈS À LA PERFORMANCE DE NOS SPORTIFS

## CRÉER UN NOUVEAU PROCESS D'ACCOMPAGNEMENT DES FÉDÉRATIONS

Pour y parvenir tous les pôles de l'INSEP travaillent ensemble, pour définir un nouveau fonctionnement collectif, qui permet de dimensionner les ressources disponibles au sein de l'établissement. Dans ce nouveau fonctionnement, chaque pôle est représenté et participe dès le début à la construction du projet de la fédération. En vue de garantir les conditions d'émergence d'une intelligence collective, l'INSEP s'engage à ce que tout le monde soit au même niveau d'information, avec un partage d'informations optimal. L'établissement peut ainsi apporter à chaque fédération une réponse partagée et transversale, en étroite concertation avec l'ANS.

1. Réunion définition des besoins des sportifs cibles : Le pôle performance questionne les entraîneurs pour ces sportifs cibles en associant les accompagnatrices du suivi socio professionnel et le RPF.  
**Pilote : pôle performance. Échéance : avril-mai 2023.**
2. Le pôle haut niveau travaille en continu avec le RPF sur la scolarité des entrants et le fonctionnement du pôle (équipement, conditions d'accueil). **Pilote pôle haut niveau.**
3. Réunion interpole INSEP / Temps collectif des pôles INSEP (DGA et DPS) pour le partage des besoins et suites à donner. **Pilote : DGA DPS + DGA DAG. Échéance : juin 2023.**
4. Rédaction d'une annexe à la convention pôle pour identification des services spécifiques apportées sur l'année 2023-2024.  
**Pilote pôle haut niveau – retour vers DTN, DHP, RFP de la fédération. Échéance : juillet 2023**
5. Commission de rentrée : avec quelques représentants des pôles DPS.  
**Pilote pôle haut niveau. Échéance : Septembre-octobre 2023.**
6. Commissions « intermédiaires / préparation JOP ». **Échéance : mars-avril 2024**



mars 2023



Direction générale



Enquête de satisfaction annuelle

## ORGANISER UNE RÉUNION INTERPOLE INSEP / TEMPS COLLECTIF DES PÔLES INSEP (DGA ET DPS) POUR LE PARTAGE DES BESOINS ET SUITES À DONNER.

Cette réunion doit permettre de partager les besoins des entraîneurs et des directeurs de performance des fédérations résidentes avec l'ensemble des responsables des pôles INSEP.

Il s'agira d'identifier précisément les réponses apportées aux fédérations et évaluer le recours éventuel à des expertises extérieures à l'INSEP. La question du coût et des ressources est centrale dans cette réponse à chaque fédération.



fin juin 2023



DGA DPS + DGA DAG



1 réunion par an à minima

# actions

# 1 & 2



### MÉTHODOLOGIE .....6

| UNE AMBITION, PORTÉE PAR LE DIRECTEUR GÉNÉRAL AUPRÈS DE SES ÉQUIPES

| L'INSEP EN CHIFFRES

### SERVIR LA PERFORMANCE .....10

| UN PROJET SUR MESURE POUR CHAQUE FÉDÉRATION

| L'ACCOMPAGNEMENT INDIVIDUALISÉ

### INCARNER LA PERFORMANCE .....17

| UNE EXPÉRIENCE UNIQUE AU CŒUR DE LA PERFORMANCE

| UN SITE SÛR, UNE VITRINE DE LA TRANSITION ÉCOLOGIQUE

| INSEP CAMP DE BASE DES JOP 2024

### COOPÉRER DANS LA PERFORMANCE ..25

| CENTRALISATION, PARTAGE ET ANIMATION DES EXPERTS, DES EXPÉRIENCES, ET DES CONNAISSANCES

| CELLULE DES RELATIONS INTERNATIONALES ET DU RÉSEAU GRAND INSEP

| UNE PLATEFORME DE LA PERFORMANCE POUR LA GESTION DE L'INSEP

### LES LEVIERS DE LA PERFORMANCE ..35

| LA COMMUNICATION INTERNE, POUR RENFORCER LA FIERTÉ D'APPARTENANCE À UN ÉTABLISSEMENT D'EXCELLENCE

| UNE STRATÉGIE DE PARTENARIATS, POUR RENFORCER LES CONDITIONS D'ACCÈS À LA PERFORMANCE DE NOS SPORTIFS

## LANCER LES RÉUNIONS DE DÉFINITION DES BESOINS DES ENTRAÎNEURS ET DIRECTEURS DE PERFORMANCE DES FÉDÉRATIONS RÉSIDENTES

Cette étape constitue la pierre angulaire de qualification des besoins et des attentes pour les entraîneurs et les directeurs de performance de chaque fédération résidente.

Elle a démarré depuis le début du mois de mai 2023 avec les différentes disciplines de la lutte. En effet, c'est au niveau des disciplines de chaque fédération qu'il faut échanger avec les entraîneurs pour déterminer :

- Les sportifs ou collectifs identifiés pour Paris 2024
- Leur parcours de qualification olympique
- Les services de l'INSEP mis en œuvre pour accompagner ces sportifs ou collectifs
- Les besoins des entraîneurs

Pour chaque service, il faudra déterminer s'ils peuvent être améliorés ou complétés pour optimiser les performances.

Les responsables du suivi socio professionnel seront invitées à ces réunions.

Parallèlement, le travail se poursuivra avec le responsable de pôle France sur la scolarité des entrants et le fonctionnement du pôle (équipement, conditions d'accueil).



mai à juin 2023



Pôle performance



1 réunion annuelle par collectif et sportifs cibles

## INDIVIDUALISER LES CONVENTIONS AVEC LES FÉDÉRATIONS

Pour chaque fédération, ces conventions existent déjà. Elles seront toutefois retravaillées afin d'optimiser la mise à disposition des expertises de l'INSEP, et mettre en place des indicateurs de suivi, qui seront partagés par toute l'équipe INSEP.

L'INSEP s'engage à suivre étroitement les conventions établies avec chaque fédération et de partager ce suivi en interne de manière régulière.



septembre



Pôle haut niveau

*Pour ces différentes actions, plusieurs étapes sont nécessaires, faisant parfois appel à des partenaires extérieurs, notamment l'agence nationale du sport, pour partager les priorités et également mobiliser d'autres sources de financements. Pour chaque action un pilote INSEP différent est préalablement identifié, et les équipes projets comptent systématiquement des représentants de chaque pôle.*

# actions 3 & 4



### MÉTHODOLOGIE .....6

| UNE AMBITION, PORTÉE PAR LE DIRECTEUR GÉNÉRAL AUPRÈS DE SES ÉQUIPES

| L'INSEP EN CHIFFRES

### SERVIR LA PERFORMANCE .....10

| UN PROJET SUR MESURE POUR CHAQUE FÉDÉRATION

| L'ACCOMPAGNEMENT INDIVIDUALISÉ

### INCARNER LA PERFORMANCE .....17

| UNE EXPÉRIENCE UNIQUE AU CŒUR DE LA PERFORMANCE

| UN SITE SÛR, UNE VITRINE DE LA TRANSITION ÉCOLOGIQUE

| INSEP CAMP DE BASE DES JOP 2024

### COOPÉRER DANS LA PERFORMANCE ..25

| CENTRALISATION, PARTAGE ET ANIMATION DES EXPERTS, DES EXPÉRIENCES, ET DES CONNAISSANCES

| CELLULE DES RELATIONS INTERNATIONALES ET DU RÉSEAU GRAND INSEP

| UNE PLATEFORME DE LA PERFORMANCE POUR LA GESTION DE L'INSEP

### LES LEVIERS DE LA PERFORMANCE ..35

| LA COMMUNICATION INTERNE, POUR RENFORCER LA FIERTÉ D'APPARTENANCE À UN ÉTABLISSEMENT D'EXCELLENCE

| UNE STRATÉGIE DE PARTENARIATS, POUR RENFORCER LES CONDITIONS D'ACCÈS À LA PERFORMANCE DE NOS SPORTIFS

## 2. L'ACCOMPAGNEMENT INDIVIDUALISÉ

**L'INSEP met à la disposition de chaque sportif tous ses experts pour construire un projet individualisé, en lien étroit avec les performances et les objectifs de chacun, et la fédération. L'établissement est en mesure d'identifier chaque sportif, selon son potentiel, et ses besoins, de fédérer pour son projet les expertises et les services les plus adaptés et de développer un accompagnement correspondant.**

### objectifs

Partir du projet de chaque sportif et constituer sur cette base, l'accompagnement qui convient, de manière formalisée et partagée avec tous les acteurs.

Il s'agit dès lors de créer les conditions transversales permettant la meilleure performance de l'athlète dans son projet global, c'est-à-dire prendre en compte l'athlète, son projet de performance sportive et son projet de vie.

Concrètement, ce projet vise à

- S'assurer entre acteurs de la performance (INSEP, fédération et ANS) d'un alignement sur le projet de performance du sportif
- Favoriser la responsabilisation et l'autonomie du sportif de haut niveau pour le rendre acteur de son projet, en développant la connaissance de soi et de son environnement
- Définir les modalités d'engagement de l'INSEP sur des critères d'organisation interne et les process.

### publics cibles

Les cibles de ce projet sont

- Le sportif de haut niveau et sa famille
- Les sportifs cibles déterminés par l'ANS
- Les agents INSEP
- Les entraîneurs et les staffs
- Les responsables des pôles France
- Les fédérations
- L'ANS.



### évaluation

Les résultats attendus seront évalués sous plusieurs dimensions :

**Pour les sportifs : amélioration de leurs performances, qui se traduit par**

- L'épanouissement et l'accomplissement individuel (formulaire quotidien de bien-être proposé à chaque athlète)
- Les résultats sportifs (lors des entraînements et des compétitions)
- Les résultats académiques
- La santé mentale et l'équilibre de vie du sportif

**Pour les agents**

- Une meilleure synergie au sein des équipes de l'INSEP
- L'optimisation du fonctionnement de l'établissement





### MÉTHODOLOGIE .....6

| UNE AMBITION, PORTÉE PAR LE DIRECTEUR GÉNÉRAL AUPRÈS DE SES ÉQUIPES

| L'INSEP EN CHIFFRES

### SERVIR LA PERFORMANCE .....10

| UN PROJET SUR MESURE POUR CHAQUE FÉDÉRATION

| L'ACCOMPAGNEMENT INDIVIDUALISÉ

### INCARNER LA PERFORMANCE .....17

| UNE EXPÉRIENCE UNIQUE AU CŒUR DE LA PERFORMANCE

| UN SITE SÛR, UNE VITRINE DE LA TRANSITION ÉCOLOGIQUE

| INSEP CAMP DE BASE DES JOP 2024

### COOPÉRER DANS LA PERFORMANCE ..25

| CENTRALISATION, PARTAGE ET ANIMATION DES EXPERTS, DES EXPÉRIENCES, ET DES CONNAISSANCES

| CELLULE DES RELATIONS INTERNATIONALES ET DU RÉSEAU GRAND INSEP

| UNE PLATEFORME DE LA PERFORMANCE POUR LA GESTION DE L'INSEP

### LES LEVIERS DE LA PERFORMANCE ..35

| LA COMMUNICATION INTERNE, POUR RENFORCER LA FIERTÉ D'APPARTENANCE À UN ÉTABLISSEMENT D'EXCELLENCE

| UNE STRATÉGIE DE PARTENARIATS, POUR RENFORCER LES CONDITIONS D'ACCÈS À LA PERFORMANCE DE NOS SPORTIFS

## ORGANISER UN TEMPS DE PARTAGE SUR L'INDIVIDUALISATION DU PROJET DE PERFORMANCE

Sur le fondement d'une qualification faite par l'ANS, l'INSEP et la fédération, échangent avec le sportif sur son projet et les moyens à mettre en œuvre pour l'atteindre. Cette co-construction permet de créer une adhésion plus forte au programme proposé au sportif et de répondre à la demande croissante de prendre en compte sa singularité.

A travers cette modalité de travail, l'INSEP vise une plus grande transversalité dans son fonctionnement inter-pôles.



septembre 2023



#### Pôle performance

Tous les autres pôles sont des ressources, au 1<sup>er</sup> rang desquels les pôles haut niveau, médical et formation



en cours



#### Pôle formation apporte une méthodologie

la consolidation des retours d'expérience est assurée par le pôle formation, tous les autres pôles sont des ressources, au 1<sup>er</sup> rang desquels les pôles performance, haut niveau, médical et formation

## METTRE EN PLACE DES RETOURS D'EXPÉRIENCE

Une analyse de chaque parcours d'athlète est menée, afin de mieux l'accompagner.

Pour capitaliser sur les ressources de l'INSEP et pour monter en compétences et en connaissances du sportif de haut niveau, le pôle formation proposera un modèle de retour d'expérience mis à la disposition des différents pôles impliqués. En continuité, des formats tels que des séminaires et des ateliers pourront permettre de mieux exploiter les retours d'expérience et faire progresser les équipes INSEP.

C'est aussi dans ce cadre que le pôle formation continue de développer son objectif de faire de l'INSEP une organisation apprenante, avec pour priorité le développement d'une politique de gestion des connaissances et comme aspiration de participer à des communautés de pratiques ou les mettre en œuvre.

# actions 1 & 2



### MÉTHODOLOGIE .....6

| UNE AMBITION, PORTÉE PAR LE DIRECTEUR GÉNÉRAL AUPRÈS DE SES ÉQUIPES

| L'INSEP EN CHIFFRES

### SERVIR LA PERFORMANCE .....10

| UN PROJET SUR MESURE POUR CHAQUE FÉDÉRATION

| L'ACCOMPAGNEMENT INDIVIDUALISÉ

### INCARNER LA PERFORMANCE .....17

| UNE EXPÉRIENCE UNIQUE AU CŒUR DE LA PERFORMANCE

| UN SITE SÛR, UNE VITRINE DE LA TRANSITION ÉCOLOGIQUE

| INSEP CAMP DE BASE DES JOP 2024

### COOPÉRER DANS LA PERFORMANCE ..25

| CENTRALISATION, PARTAGE ET ANIMATION DES EXPERTS, DES EXPÉRIENCES, ET DES CONNAISSANCES

| CELLULE DES RELATIONS INTERNATIONALES ET DU RÉSEAU GRAND INSEP

| UNE PLATEFORME DE LA PERFORMANCE POUR LA GESTION DE L'INSEP

### LES LEVIERS DE LA PERFORMANCE ..35

| LA COMMUNICATION INTERNE, POUR RENFORCER LA FIERTÉ D'APPARTENANCE À UN ÉTABLISSEMENT D'EXCELLENCE

| UNE STRATÉGIE DE PARTENARIATS, POUR RENFORCER LES CONDITIONS D'ACCÈS À LA PERFORMANCE DE NOS SPORTIFS

## DÉVELOPPER L'APPLICATION FRANCE. SPORT POUR LES SHN

L'application France.sport centralisera l'ensemble des informations et des services du Sport Data Hub pour un sportif de haut niveau :

- Fédération
- Entraîneur
- Palmarès
- Mise en liste
- Cercle de performance
- Aides personnalisées
- Suivi socio professionnel
- Couloir de performance
- ...

À terme l'application France.sport inclura un volet consacré à l'établissement d'accueil du sportif afin qu'il ait accès aux informations pratiques pour solliciter un service de l'INSEP (personnes, coordonnées, horaires, services disponibles...).



fin 2023



**Pôle hospitalités, avec le développement technique fourni par le pôle performance**

*Ce projet sera mené à bien grâce à l'implication de tous les agents dans le partage des informations relatives à l'accompagnement de chaque sportif, par chaque service. Cet engagement permettra de parfaitement identifier, face aux besoins exprimés par le sportif et qualifiés par l'INSEP, la réponse que l'établissement dans son ensemble peut lui apporter, et d'en garantir le suivi selon des indicateurs préalablement identifiés. L'accompagnement individualisé du sportif s'inscrit en plusieurs étapes.*

## RENFORCER LA QUALITÉ DE VIE DES SPORTIFS DE L'INSEP

- **Mettre en place un baromètre de satisfaction des sportifs de haut niveau sur leur vie à l'INSEP.** Les résultats seront partagés lors des réunions du conseil de la vie du sportif et du stagiaire (CVSS). Intégré à l'application SHN, le baromètre permettra d'évaluer sur la base d'indicateurs partagés, la manière dont les sportifs vivent l'INSEP, et d'identifier les améliorations à apporter dans l'accompagnement de leur quotidien.
- **Déployer un plan éthique et intégrité.** Adopter une démarche éthique est une affaire quotidienne et très concrète qui implique chacune et chacun d'entre nous. Son effectivité ou non dépend de la responsabilité de chacun. C'est pourquoi, en s'appuyant sur les valeurs de la République, celles du sport et de l'olympisme, l'INSEP a élaboré des actions constitutives du Plan Éthique et Intégrité, en direction de ses différents publics, avec l'objectif de développer des compétences psycho-sociales solides, qui permettront de mettre en œuvre des comportements qui sont en adéquation avec ces valeurs de la société.



fin 2023



**Pôles communication, hospitalités et performance, sous la responsabilité du pôle haut niveau.**



**1 réunion annuelle CVSS**

# actions 3 & 4





## INCARNER LA PERFORMANCE

*L'INSEP n'est pas un établissement comme les autres. Il est exceptionnel par de nombreuses dimensions et tous les acteurs qui agissent au sein de l'INSEP incarnent, chacun à sa façon, la recherche d'excellence, l'exigence impérieuse pour garder son caractère d'exception au nom de la recherche de la plus haute performance.*



### MÉTHODOLOGIE .....6

| UNE AMBITION, PORTÉE PAR LE DIRECTEUR GÉNÉRAL AUPRÈS DE SES ÉQUIPES

| L'INSEP EN CHIFFRES

### SERVIR LA PERFORMANCE .....10

| UN PROJET SUR MESURE POUR CHAQUE FÉDÉRATION

| L'ACCOMPAGNEMENT INDIVIDUALISÉ

### INCARNER LA PERFORMANCE .....17

| UNE EXPÉRIENCE UNIQUE AU CŒUR DE LA PERFORMANCE

| UN SITE SÛR, UNE VITRINE DE LA TRANSITION ÉCOLOGIQUE

| INSEP CAMP DE BASE DES JOP 2024

### COOPÉRER DANS LA PERFORMANCE ..25

| CENTRALISATION, PARTAGE ET ANIMATION DES EXPERTS, DES EXPÉRIENCES, ET DES CONNAISSANCES

| CELLULE DES RELATIONS INTERNATIONALES ET DU RÉSEAU GRAND INSEP

| UNE PLATEFORME DE LA PERFORMANCE POUR LA GESTION DE L'INSEP

### LES LEVIERS DE LA PERFORMANCE ..35

| LA COMMUNICATION INTERNE, POUR RENFORCER LA FIERTÉ D'APPARTENANCE À UN ÉTABLISSEMENT D'EXCELLENCE

| UNE STRATÉGIE DE PARTENARIATS, POUR RENFORCER LES CONDITIONS D'ACCÈS À LA PERFORMANCE DE NOS SPORTIFS

# 1. UNE EXPÉRIENCE UNIQUE AU CŒUR DE LA PERFORMANCE

**L'INSEP accueille de nombreux publics qui viennent sur un site exceptionnel, et dont le séjour a une valeur et doit avoir un sens. L'établissement est en mesure d'identifier le profil des visiteurs et les raisons de leur venue, pour leur proposer une expérience unique, qui valorise les lieux, les expertises et les personnes qui y travaillent. Chaque séjour, quelle que soit la durée, est construit en ce sens pour générer des revenus à l'INSEP, de manière directe ou indirecte**

## objectifs

**Proposer l'expertise INSEP et le cadre exceptionnel d'expérience à leur juste valeur.**

Vivre une expérience unique à l'INSEP, c'est vivre une expérience qui a du sens pour les agents de l'INSEP, pour toutes les personnes qui y viennent : entreprises, sportifs, familles de sportifs, patients, stagiaires, et aussi médias. C'est créer pour tous ces publics une expérience mémorable. Pour cela, le premier objectif est de donner du sens et de valoriser l'expérience INSEP.

**Le 2<sup>e</sup> objectif est de mettre en œuvre une culture entrepreneuriale au sein de l'INSEP.**

Cette culture s'entend sous deux angles. Il s'agit d'être en mesure de défendre la dimension unique et exceptionnelle de l'INSEP comme un lieu où chaque visite, rencontre, réunion ne s'organise pas à l'identique d'un autre lieu. Il s'agit aussi d'inscrire tous les agents dans une culture plus agile, de proposer un service optimum, qui correspond aux nouvelles attentes des publics et clients : être réactifs, partout connectés : garantir un Wi-Fi stable, des tableaux connectés dans chaque salle, une tablette disponible dans chaque pôle pour accéder aux salles de visio et animer des réunions d'équipe hybrides...

**Ainsi, l'INSEP est en mesure de proposer et de développer des services à la pointe, de valoriser l'expertise des agents et la marque INSEP, de faire rayonner l'INSEP auprès des réseaux, de consolider son attractivité et de dégager des revenus.**



## publics cibles

**Les cibles principales sont les fédérations nationales et internationales, les publics sportifs, un public commercial - entreprises et partenaires - et un public institutionnel.**



## évaluation

**Pour évaluer l'efficacité de notre approche d'une nouvelle expérience INSEP, les indicateurs de résultats sont :**

- l'augmentation du nombre de sollicitations (année N et N-1)
- l'augmentation du chiffre d'affaires et des résultats des activités proposées
- une augmentation de la visibilité globale notamment en termes de millimètres de colonne, de secondes d'antenne et le nombre de followers sur les réseaux sociaux...
- la capacité à moderniser les équipements et à installer des technologies de pointe pour rendre le site toujours attractif, interactif avec ses publics
- le nombre de sportifs français médaillés aux Jeux olympiques et paralympiques qui s'entraînent à l'INSEP.





### MÉTHODOLOGIE .....6

| UNE AMBITION, PORTÉE PAR LE DIRECTEUR GÉNÉRAL AUPRÈS DE SES ÉQUIPES

| L'INSEP EN CHIFFRES

### SERVIR LA PERFORMANCE .....10

| UN PROJET SUR MESURE POUR CHAQUE FÉDÉRATION

| L'ACCOMPAGNEMENT INDIVIDUALISÉ

### INCARNER LA PERFORMANCE .....17

| UNE EXPÉRIENCE UNIQUE AU CŒUR DE LA PERFORMANCE

| UN SITE SÛR, UNE VITRINE DE LA TRANSITION ÉCOLOGIQUE

| INSEP CAMP DE BASE DES JOP 2024

### COOPÉRER DANS LA PERFORMANCE ..25

| CENTRALISATION, PARTAGE ET ANIMATION DES EXPERTS, DES EXPÉRIENCES, ET DES CONNAISSANCES

| CELLULE DES RELATIONS INTERNATIONALES ET DU RÉSEAU GRAND INSEP

| UNE PLATEFORME DE LA PERFORMANCE POUR LA GESTION DE L'INSEP

### LES LEVIERS DE LA PERFORMANCE ..35

| LA COMMUNICATION INTERNE, POUR RENFORCER LA FIERTÉ D'APPARTENANCE À UN ÉTABLISSEMENT D'EXCELLENCE

| UNE STRATÉGIE DE PARTENARIATS, POUR RENFORCER LES CONDITIONS D'ACCÈS À LA PERFORMANCE DE NOS SPORTIFS

## DÉFINIR UNE NOUVELLE POLITIQUE TARIFAIRE

L'objectif est de la rendre plus lisible et visible, de revaloriser certaines prestations, de repenser la politique tarifaire en fonction des publics et de nos expertises, et au delà le modèle économique de l'établissement.

Un comité de pilotage regroupera un référent par pôle métiers INSEP autour de l'unité financière, et les tutelles, dans l'idée de remettre à plat et de valoriser les compétences et les services proposés par l'INSEP.



décembre 2023



Pôle hospitalités



Augmentation  
des ressources  
propres



décembre 2023



Pôle hospitalités



Augmentation des  
visites

## REPENSER L'ACCUEIL DES PUBLICS ET CONCEVOIR DES PARCOURS DE VISITE

Cela permettra aux visiteurs de vivre cette expérience unique, de débiter leur visite par un espace aménagé qui présentera tout ce que propose l'INSEP, son histoire, son palmarès... et valorisera son héritage.

Les points remarquables (ressources patrimoniales, humaines et immobilières) du site seront identifiés, les nouvelles technologies permettront de proposer différents niveaux d'informations et de connaissances, et la boutique pourra être valorisée dans le parcours. Un kit de visite sera mis en place pour permettre à chaque profil de public de repérer, selon l'objectif de sa visite, les éléments clefs. Il se trouvera sur l'application INSEP INSIDE.

# actions 1 & 2



## MÉTHODOLOGIE .....6

| UNE AMBITION, PORTÉE PAR LE DIRECTEUR GÉNÉRAL AUPRÈS DE SES ÉQUIPES

| L'INSEP EN CHIFFRES

## SERVIR LA PERFORMANCE .....10

| UN PROJET SUR MESURE POUR CHAQUE FÉDÉRATION

| L'ACCOMPAGNEMENT INDIVIDUALISÉ

## INCARNER LA PERFORMANCE .....17

| UNE EXPÉRIENCE UNIQUE AU CŒUR DE LA PERFORMANCE

| UN SITE SÛR, UNE VITRINE DE LA TRANSITION ÉCOLOGIQUE

| INSEP CAMP DE BASE DES JOP 2024

## COOPÉRER DANS LA PERFORMANCE ..25

| CENTRALISATION, PARTAGE ET ANIMATION DES EXPERTS, DES EXPÉRIENCES, ET DES CONNAISSANCES

| CELLULE DES RELATIONS INTERNATIONALES ET DU RÉSEAU GRAND INSEP

| UNE PLATEFORME DE LA PERFORMANCE POUR LA GESTION DE L'INSEP

## LES LEVIERS DE LA PERFORMANCE ..35

| LA COMMUNICATION INTERNE, POUR RENFORCER LA FIERTÉ D'APPARTENANCE À UN ÉTABLISSEMENT D'EXCELLENCE

| UNE STRATÉGIE DE PARTENARIATS, POUR RENFORCER LES CONDITIONS D'ACCÈS À LA PERFORMANCE DE NOS SPORTIFS

## FORMER DES AGENTS VOLONTAIRES POUR MENER LES VISITES AUX PUBLICS EXTÉRIEURS

Pour être en mesure de solliciter des personnes pour leur appétence, leur capacité à présenter l'histoire de l'INSEP. S'appuyer sur toutes les ressources disponibles comme les anciens agents, qui connaissent l'établissement, l'iconothèque...

Cette action a vocation à s'inscrire dans le cadre de la gestion prévisionnelle des emplois et des compétences (GPEC) et à évoquer dans les instances de dialogue social

 **janvier 2024**  **Tous les pôles**  **Nombre d'agents impliqués et formés**

## CRÉER UN CALENDRIER COMMUN À TOUS LES AGENTS DE L'INSEP

A l'INSEP, toutes les activités en lien avec le public extérieur doivent être connues par les collaborateurs, afin que tous puissent y contribuer de manière efficace, ou y participer à leur niveau s'ils le souhaitent.

 **septembre 2023**  **Pôle hospitalités**  **Disponible sur l'application INSEP et sur l'intranet de l'établissement**

*Plusieurs actions ont été identifiées par rapport à l'urgence et la nécessité de les mettre en place.*

actions 3 & 4



## MÉTHODOLOGIE .....6

| UNE AMBITION, PORTÉE PAR LE DIRECTEUR GÉNÉRAL AUPRÈS DE SES ÉQUIPES

| L'INSEP EN CHIFFRES

## SERVIR LA PERFORMANCE .....10

| UN PROJET SUR MESURE POUR CHAQUE FÉDÉRATION

| L'ACCOMPAGNEMENT INDIVIDUALISÉ

## INCARNER LA PERFORMANCE .....17

| UNE EXPÉRIENCE UNIQUE AU CŒUR DE LA PERFORMANCE

| UN SITE SÛR, UNE VITRINE DE LA TRANSITION ÉCOLOGIQUE

| INSEP CAMP DE BASE DES JOP 2024

## COOPÉRER DANS LA PERFORMANCE ..25

| CENTRALISATION, PARTAGE ET ANIMATION DES EXPERTS, DES EXPÉRIENCES, ET DES CONNAISSANCES

| CELLULE DES RELATIONS INTERNATIONALES ET DU RÉSEAU GRAND INSEP

| UNE PLATEFORME DE LA PERFORMANCE POUR LA GESTION DE L'INSEP

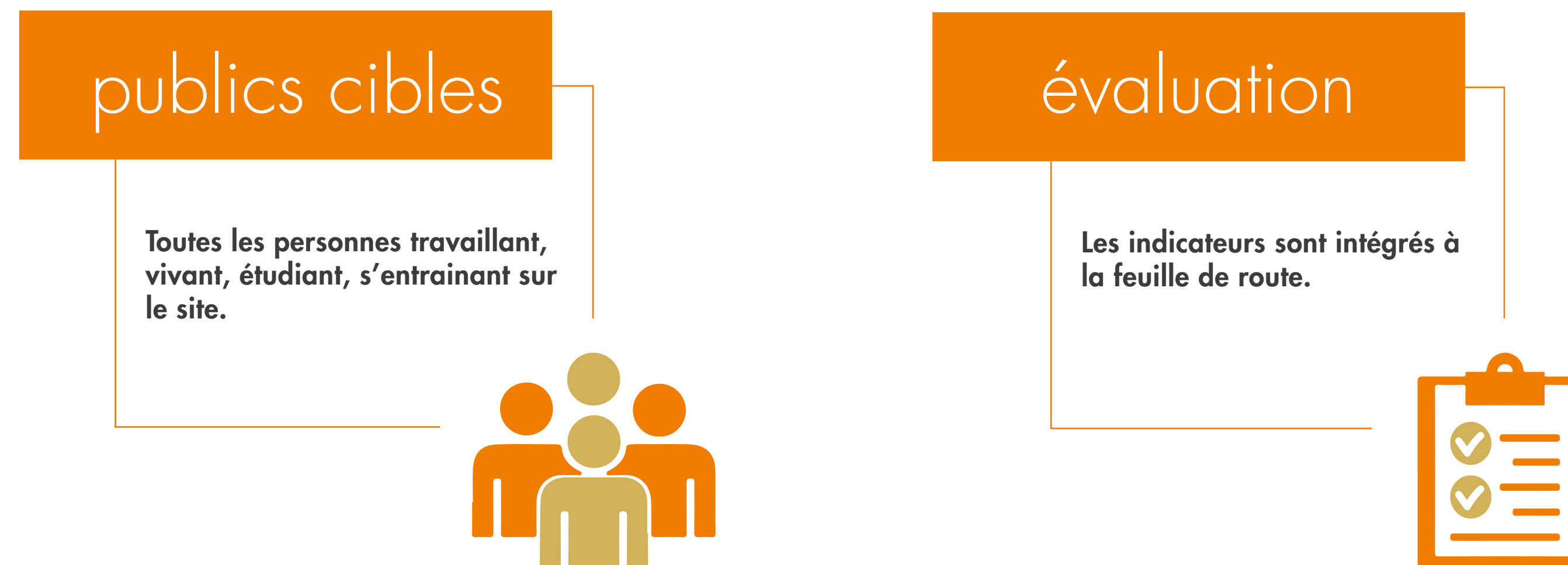
## LES LEVIERS DE LA PERFORMANCE ..35

| LA COMMUNICATION INTERNE, POUR RENFORCER LA FIERTÉ D'APPARTENANCE À UN ÉTABLISSEMENT D'EXCELLENCE

| UNE STRATÉGIE DE PARTENARIATS, POUR RENFORCER LES CONDITIONS D'ACCÈS À LA PERFORMANCE DE NOS SPORTIFS

## 2. UN SITE SÛR ET RESPONSABLE, UNE VITRINE DE LA TRANSITION ÉCOLOGIQUE

**L'INSEP est aussi un lieu de développement durable, pour l'environnement comme pour les femmes et les hommes qui y travaillent. L'établissement intègre les pratiques respectueuses du cadre dans lequel il est installé et s'engage dans des politiques RSE.**





## MÉTHODOLOGIE .....6

| UNE AMBITION, PORTÉE PAR LE DIRECTEUR GÉNÉRAL AUPRÈS DE SES ÉQUIPES

| L'INSEP EN CHIFFRES

## SERVIR LA PERFORMANCE .....10

| UN PROJET SUR MESURE POUR CHAQUE FÉDÉRATION

| L'ACCOMPAGNEMENT INDIVIDUALISÉ

## INCARNER LA PERFORMANCE .....17

| UNE EXPÉRIENCE UNIQUE AU CŒUR DE LA PERFORMANCE

| UN SITE SÛR, UNE VITRINE DE LA TRANSITION ÉCOLOGIQUE

| INSEP CAMP DE BASE DES JOP 2024

## COOPÉRER DANS LA PERFORMANCE ..25

| CENTRALISATION, PARTAGE ET ANIMATION DES EXPERTS, DES EXPÉRIENCES, ET DES CONNAISSANCES

| CELLULE DES RELATIONS INTERNATIONALES ET DU RÉSEAU GRAND INSEP

| UNE PLATEFORME DE LA PERFORMANCE POUR LA GESTION DE L'INSEP

## LES LEVIERS DE LA PERFORMANCE ..35

| LA COMMUNICATION INTERNE, POUR RENFORCER LA FIERTÉ D'APPARTENANCE À UN ÉTABLISSEMENT D'EXCELLENCE

| UNE STRATÉGIE DE PARTENARIATS, POUR RENFORCER LES CONDITIONS D'ACCÈS À LA PERFORMANCE DE NOS SPORTIFS

## objectifs

**Impulser une transformation éthique de la haute performance en construisant une RSE c'est-à-dire une politique de responsabilité sociale et environnementale. Il s'agit ici de prendre pleinement conscience que l'INSEP sert la haute performance tout en intégrant une politique RSE ambitieuse.**

**Un double choix s'impose :**

- Répondre aux 15 engagements du ministère des Sports et des Jeux Olympiques et Paralympiques
- Faire de l'INSEP un impulseur, une vitrine des bonnes pratiques, établissement exemplaire sur la thématique, pour l'ensemble des acteurs : les sportifs de haut niveau, l'encadrement, et toutes les personnes qui viennent sur le site, comme les institutionnels, les fédérations...

**La feuille de route du développement durable reprend 15 items, présentés au CA de l'INSEP (décembre 2022) : l'énergie, l'environnement, la gestion des déchets, l'achat de matériel, les circuits courts, la mobilité (mettre à la disposition des sportifs de haut niveau une flotte de trottinettes ou travailler avec la RATP à un meilleur fonctionnement de la ligne de bus qui dessert le site), la limitation du CO2, le travail sur l'écosystème comme l'éco pâturage.**

La mise en place de certaines de ces actions nécessite une coordination importante entre tous les acteurs, afin de garder l'objectif prioritaire de l'établissement : la haute performance pour les sportifs accompagnés. Ainsi, mettre à disposition des trottinettes engendre une activité physique moindre pour les sportifs, et peut les exposer à des blessures, ou générer des accidents sur le site.

Dans sa politique de Responsabilité Sociale et Environnementale, l'établissement souhaite approfondir toutes les actions qui permettent aux agents de travailler dans un cadre favorisant l'épanouissement, la qualité de vie au travail et le bien-être tout en garantissant une véritable sécurisation de leur parcours professionnel.

Le plan diversité et égalité professionnelle de l'établissement (*cf annexe*), établi en 2022, sert de base à cet engagement, et se prolonge de manière proactive dans des initiatives et expérimentations mises en œuvre, comme faire de l'INSEP un camp de base pour les JOP 2024 en impliquant le plus largement possible les agents.

**Afin de devenir un modèle, un véritable creuset de l'innovation RSE, l'INSEP doit être force de propositions pour l'ensemble des acteurs : les agents, les sportifs de haut niveau, les staffs, les cellules de performance des fédérations, et aussi les partenaires institutionnels (ministère des Sports et des Jeux Olympiques et Paralympiques, CNOF, ANS...) et partenaires privés.**

**Pour l'INSEP, il s'agit concrètement de**

- avoir sur l'ensemble de l'établissement une meilleure empreinte carbone
- réduire la production de déchets
- réduire la consommation d'énergie et de fluides
- être un lieu de travail et de vie où le bien-être est reconnu et visé.





### MÉTHODOLOGIE .....6

- | UNE AMBITION, PORTÉE PAR LE DIRECTEUR GÉNÉRAL AUPRÈS DE SES ÉQUIPES
- | L'INSEP EN CHIFFRES

### SERVIR LA PERFORMANCE .....10

- | UN PROJET SUR MESURE POUR CHAQUE FÉDÉRATION
- | L'ACCOMPAGNEMENT INDIVIDUALISÉ

### INCARNER LA PERFORMANCE .....17

- | UNE EXPÉRIENCE UNIQUE AU CŒUR DE LA PERFORMANCE
- | UN SITE SÛR, UNE VITRINE DE LA TRANSITION ÉCOLOGIQUE
- | INSEP CAMP DE BASE DES JOP 2024

### COOPÉRER DANS LA PERFORMANCE ..25

- | CENTRALISATION, PARTAGE ET ANIMATION DES EXPERTS, DES EXPÉRIENCES, ET DES CONNAISSANCES
- | CELLULE DES RELATIONS INTERNATIONALES ET DU RÉSEAU GRAND INSEP
- | UNE PLATEFORME DE LA PERFORMANCE POUR LA GESTION DE L'INSEP

### LES LEVIERS DE LA PERFORMANCE ..35

- | LA COMMUNICATION INTERNE, POUR RENFORCER LA FIERTÉ D'APPARTENANCE À UN ÉTABLISSEMENT D'EXCELLENCE
- | UNE STRATÉGIE DE PARTENARIATS, POUR RENFORCER LES CONDITIONS D'ACCÈS À LA PERFORMANCE DE NOS SPORTIFS



Objectifs et indicateurs en annexes



## MÉTHODOLOGIE .....6

| UNE AMBITION, PORTÉE PAR LE DIRECTEUR GÉNÉRAL AUPRÈS DE SES ÉQUIPES

| L'INSEP EN CHIFFRES

## SERVIR LA PERFORMANCE .....10

| UN PROJET SUR MESURE POUR CHAQUE FÉDÉRATION

| L'ACCOMPAGNEMENT INDIVIDUALISÉ

## INCARNER LA PERFORMANCE .....17

| UNE EXPÉRIENCE UNIQUE AU CŒUR DE LA PERFORMANCE

| UN SITE SÛR, UNE VITRINE DE LA TRANSITION ÉCOLOGIQUE

| INSEP CAMP DE BASE DES JOP 2024

## COOPÉRER DANS LA PERFORMANCE ..25

| CENTRALISATION, PARTAGE ET ANIMATION DES EXPERTS, DES EXPÉRIENCES, ET DES CONNAISSANCES

| CELLULE DES RELATIONS INTERNATIONALES ET DU RÉSEAU GRAND INSEP

| UNE PLATEFORME DE LA PERFORMANCE POUR LA GESTION DE L'INSEP

## LES LEVIERS DE LA PERFORMANCE ..35

| LA COMMUNICATION INTERNE, POUR RENFORCER LA FIERTÉ D'APPARTENANCE À UN ÉTABLISSEMENT D'EXCELLENCE

| UNE STRATÉGIE DE PARTENARIATS, POUR RENFORCER LES CONDITIONS D'ACCÈS À LA PERFORMANCE DE NOS SPORTIFS

# INSEP CAMP DE BASE DES JEUX OLYMPIQUES ET PARALYMPIQUE 2024

L'ouverture de l'INSEP camp de base des JOP 2024 est prévue le 8 Juillet 2024. A partir de cette date et jusqu'au 8 Septembre 2024, l'INSEP sera entièrement dédié aux équipes de France olympiques et paralympique 2024.

Ainsi, seules les équipes de France olympiques et paralympiques pourront accéder aux installations sportives de l'INSEP et bénéficier des services d'hébergement, de restauration, de soins et d'accompagnement à l'optimisation de performance pendant cette période.

Le camp de base sera un sas pour les équipes de France avant d'entrer au village des jeux olympiques et paralympiques mais aussi une base arrière d'entraînement, de soins, de récupération et d'accompagnement pendant les épreuves où pourront séjourner les partenaires d'entraînement et l'encadrement supplémentaire non accrédité village.

L'organisation du camp de base est gérée par un comité de pilotage composé du directeur général, de son adjointe en charge de la politique sportive et des chefs de pôle performance et haut niveau. Le camp de base s'inscrit dans le cadre du dispositif «gagner en France» piloté par l'ANS.

Le premier enjeu du camp de base consiste à proposer des installations sportives le plus proche possible de celles qui seront proposées pendant les épreuves olympiques. De nombreuses rénovations d'installations seront donc réalisées à partir de mai 2023 pour répondre à cet objectif pour les disciplines résidentes mais également pour certaines nouvelles disciplines comme le skate.

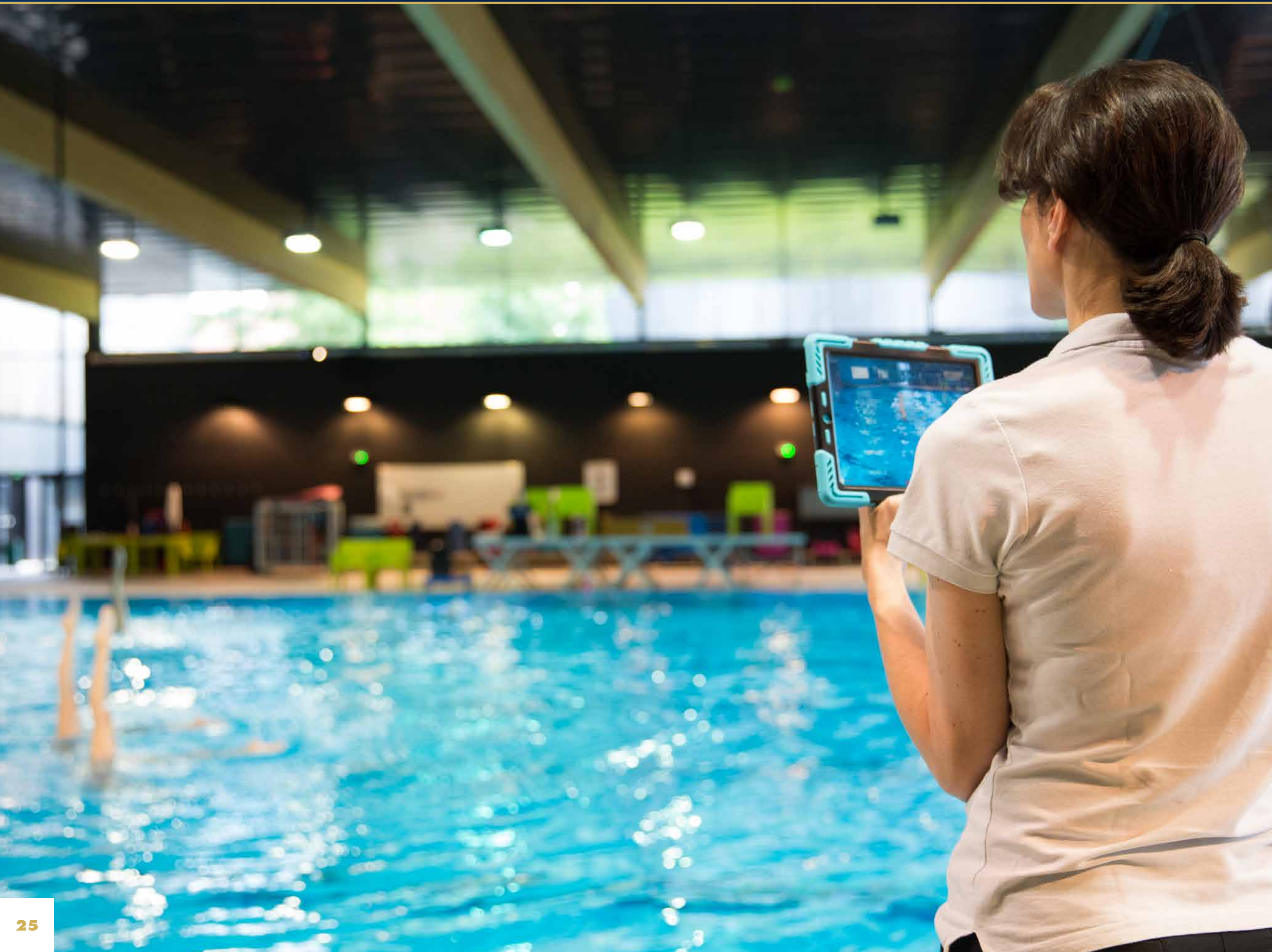
Le second enjeu est lié à l'augmentation du niveau de service aux équipes de France pendant cette période. Ce travail est mené conjointement avec le PPP, notamment lors des comités d'exploitation mensuelle et des comités de pilotage du plan pluriannuelle d'investissement. L'organisation de la restauration sera repensée pour l'adapter à un fonctionnement identique à celui proposé au village olympique pendant cette période.

Le troisième enjeu est lié à la sécurité des sportifs et de leur encadrement. Pendant cette période, l'accès à l'insep sera limité aux équipes de France olympiques et paralympiques. Un nouveau contrôle d'accès sera mis en place en collaboration avec le contrôle d'accès de la maison de proximité du Lycée Cachin situé en bordure du village olympique.

Enfin un système d'interlocuteurs unique pour chaque fédération sera mis en place pendant cette période. Des binômes composés d'agents de l'INSEP volontaire feront le relais entre les équipes de France olympiques et paralympiques et les services de l'INSEP pour que l'expérience camp de base soit la plus fluide possible.

La fréquentation du camp de base sera inégale pendant la période. Même si toutes les réservations ne sont pas encore finalisées, les projections identifient un pic d'accueil d'environ 450 personnes la semaine précédant l'ouverture des jeux olympiques puis un second pic d'environ 220 personnes avant l'ouverture des jeux paralympiques.





## COOPÉRER DANS LA PERFORMANCE

*Pour assurer les meilleures conditions aux sportives et sportifs qui visent les plus hauts niveaux de performance, l'INSEP est organisé en pôles qui partagent leurs expertises en toute transversalité. L'établissement s'appuie également sur toutes les connaissances et bonnes pratiques observées, collectées et analysées à l'extérieur, afin de maintenir son très haut niveau d'accompagnement, et de proposer à ses pairs, les résultats de ses expériences.*



### MÉTHODOLOGIE .....6

| UNE AMBITION, PORTÉE PAR LE DIRECTEUR GÉNÉRAL AUPRÈS DE SES ÉQUIPES

| L'INSEP EN CHIFFRES

### SERVIR LA PERFORMANCE .....10

| UN PROJET SUR MESURE POUR CHAQUE FÉDÉRATION

| L'ACCOMPAGNEMENT INDIVIDUALISÉ

### INCARNER LA PERFORMANCE .....17

| UNE EXPÉRIENCE UNIQUE AU CŒUR DE LA PERFORMANCE

| UN SITE SÛR, UNE VITRINE DE LA TRANSITION ÉCOLOGIQUE

| INSEP CAMP DE BASE DES JOP 2024

### COOPÉRER DANS LA PERFORMANCE ..25

| CENTRALISATION, PARTAGE ET ANIMATION DES EXPERTS, DES EXPÉRIENCES, ET DES CONNAISSANCES

| CELLULE DES RELATIONS INTERNATIONALES ET DU RÉSEAU GRAND INSEP

| UNE PLATEFORME DE LA PERFORMANCE POUR LA GESTION DE L'INSEP

### LES LEVIERS DE LA PERFORMANCE ..35

| LA COMMUNICATION INTERNE, POUR RENFORCER LA FIERTÉ D'APPARTENANCE À UN ÉTABLISSEMENT D'EXCELLENCE

| UNE STRATÉGIE DE PARTENARIATS, POUR RENFORCER LES CONDITIONS D'ACCÈS À LA PERFORMANCE DE NOS SPORTIFS

# 1. CENTRALISATION, PARTAGE ET ANIMATION DES EXPERTS, DES EXPÉRIENCES, ET DES CONNAISSANCES

**L'INSEP est au cœur d'un réseau d'experts, qu'il anime de manière optimale pour faire croître les expertises, et les mettre à la disposition du plus grand nombre. L'établissement développe des outils et des process pour identifier, reconnaître les connaissances, favoriser le partage d'expérience ainsi que l'acquisition de nouvelles compétences, et en assurer la promotion. Cet axe concerne la capitalisation, le partage, l'animation, et le pilotage des connaissances. S'y ajoutent le développement et l'enrichissement, le renforcement de l'existant pour aller plus loin. L'intention principale est de muscler l'accompagnement pour assurer durablement la performance sportive française. Le rôle de l'INSEP est ainsi d'être le stimulateur des experts et des réseaux.**

## objectifs

Plusieurs objectifs sont visés :

- mieux connecter les experts
- développer, enrichir et stimuler les expériences
- mutualiser, capitaliser sur le partage, et s'appuyer sur le savoir-faire de l'établissement pour faire circuler les connaissances et les pratiques
- faire rayonner l'INSEP dans les réseaux existants mais aussi dans d'autres réseaux à identifier et à intégrer, qu'ils soient nationaux ou internationaux, scientifiques ou médicaux, tous les réseaux qui touchent les différents champs d'expertise que l'INSEP adresse. Il s'agit de rendre visible l'expertise des agents, de faire du lobbying sur cette expertise et de s'ouvrir encore davantage sur le monde
- centraliser l'animation des réseaux au sein de l'établissement, par exemple par la cellule des RI&RGI, s'appuyant sur les ressources de tous les pôles (et en lien étroit avec la direction des sports, l'ANS, Paris2024, le CNOSF et le CPSF, le ministère de l'Europe et des affaires étrangères, la DIGES et la DIJOP...)



## publics cibles

Les cibles sont

- en interne, les agents de l'établissement et leurs partenaires et le PPP
- en externe, les cadres des fédérations, les établissements, les centres du réseau grand INSEP, les institutionnels, nationaux et internationaux, l'ANS et la direction des sports (dont l'École des cadres)



## évaluation

Les résultats attendus sont

- augmenter le nombre d'experts mobilisés et mobilisables pour les différents réseaux
- renforcer la présence de l'INSEP dans les réseaux
- optimiser les outils, la production et la diffusion de l'information

Concrètement, l'INSEP vise une augmentation de la taille du réseau, du nombre d'experts, des sollicitations par les réseaux, et notamment par les cercles de pairs et les athlètes médaillables. Ce sera le témoignage d'une montée en compétence des réseaux puisque les cellules de performance augmenteront les sollicitations de ces réseaux.





## MÉTHODOLOGIE .....6

| UNE AMBITION, PORTÉE PAR LE DIRECTEUR GÉNÉRAL AUPRÈS DE SES ÉQUIPES

| L'INSEP EN CHIFFRES

## SERVIR LA PERFORMANCE .....10

| UN PROJET SUR MESURE POUR CHAQUE FÉDÉRATION

| L'ACCOMPAGNEMENT INDIVIDUALISÉ

## INCARNER LA PERFORMANCE .....17

| UNE EXPÉRIENCE UNIQUE AU CŒUR DE LA PERFORMANCE

| UN SITE SÛR, UNE VITRINE DE LA TRANSITION ÉCOLOGIQUE

| INSEP CAMP DE BASE DES JOP 2024

## COOPÉRER DANS LA PERFORMANCE ..25

| CENTRALISATION, PARTAGE ET ANIMATION DES EXPERTS, DES EXPÉRIENCES, ET DES CONNAISSANCES

| CELLULE DES RELATIONS INTERNATIONALES ET DU RÉSEAU GRAND INSEP

| UNE PLATEFORME DE LA PERFORMANCE POUR LA GESTION DE L'INSEP

## LES LEVIERS DE LA PERFORMANCE ..35

| LA COMMUNICATION INTERNE, POUR RENFORCER LA FIERTÉ D'APPARTENANCE À UN ÉTABLISSEMENT D'EXCELLENCE

| UNE STRATÉGIE DE PARTENARIATS, POUR RENFORCER LES CONDITIONS D'ACCÈS À LA PERFORMANCE DE NOS SPORTIFS

## DE NOUVEAUX RÉSEAUX D'INFLUENCE

L'INSEP doit intégrer de nouveaux réseaux d'experts par ce biais. Cela s'applique à tous les domaines : scientifique, médical...Il s'agit de valoriser la capacité de l'INSEP à sortir des références scientifiques, des fédérations, des chercheurs connus, et aller vers les clubs professionnels ou d'autres structures pour trouver de nouvelles compétences, et enrichir la base de connaissances.



juin 2023



Pôle Performance



Intégrer de nouveaux réseaux chaque année

## CENTRE DE FORMATION D'APPRENTIS

Dans le cadre du déploiement du projet INSEP Campus d'Excellence il est apparu comme une opportunité très favorable d'envisager pour l'INSEP de créer un CFA « Hors les Murs ».

La loi « Avenir professionnel » du 5 septembre 2018 libéralise le marché de l'apprentissage en permettant la libre création de centre de formation d'apprentis (CFA), sans autorisation juridique, à compter du 1er janvier 2019. Elle ouvre ainsi la possibilité aux organismes de formation d'ouvrir leur propre centre de formation d'apprentis.

Singulièrement concernant les SHN il s'agira pour l'INSEP, outre de s'assurer de la qualité de la formation et des certifications, de garantir une qualité d'accompagnement et d'aménagement des formations en centres de formation mais également en entreprises qui permet de mener de front formation et projet de performance sportif individuel.



septembre 2023



Pôle haut niveau



Nombre d'apprentis

actions 1 & 2



### MÉTHODOLOGIE .....6

| UNE AMBITION, PORTÉE PAR LE DIRECTEUR GÉNÉRAL  
AUPRÈS DE SES ÉQUIPES

| L'INSEP EN CHIFFRES

### SERVIR LA PERFORMANCE .....10

| UN PROJET SUR MESURE POUR CHAQUE FÉDÉRATION

| L'ACCOMPAGNEMENT INDIVIDUALISÉ

### INCARNER LA PERFORMANCE .....17

| UNE EXPÉRIENCE UNIQUE AU CŒUR DE LA PERFORMANCE

| UN SITE SÛR, UNE VITRINE DE LA TRANSITION ÉCOLOGIQUE

| INSEP CAMP DE BASE DES JOP 2024

### COOPÉRER DANS LA PERFORMANCE ..25

| CENTRALISATION, PARTAGE ET ANIMATION DES EXPERTS,  
DES EXPÉRIENCES, ET DES CONNAISSANCES

| CELLULE DES RELATIONS INTERNATIONALES  
ET DU RÉSEAU GRAND INSEP

| UNE PLATEFORME DE LA PERFORMANCE  
POUR LA GESTION DE L'INSEP

### LES LEVIERS DE LA PERFORMANCE ..35

| LA COMMUNICATION INTERNE, POUR RENFORCER LA FIERTÉ  
D'APPARTENANCE À UN ÉTABLISSEMENT D'EXCELLENCE

| UNE STRATÉGIE DE PARTENARIATS, POUR RENFORCER  
LES CONDITIONS D'ACCÈS À LA PERFORMANCE DE NOS  
SPORTIFS

## CELLULE DES RELATIONS INTERNATIONALES ET DU RÉSEAU GRAND INSEP

**La cellule des RI&RGI, composée d'une mission des relations internationales (MRI) et d'une autre du grand INSEP (MGI), participe activement au rayonnement de l'INSEP aux niveaux national et international. Elle œuvre en effet à la diffusion des savoir-faire et des expertises.**

L'INSEP, au regard des missions qui lui sont dévolues, place la question du pilotage et de l'animation du réseau grand INSEP (RGI), c'est-à-dire des centres d'entraînement et de formation de haut niveau maillant le territoire français (CREPS, écoles nationales, instituts, etc.), en tant qu'objet de travail stratégique.

**Deux principaux facteurs :**

- Fédérer et faire travailler en réseau les différents centres d'entraînement tout en favorisant leur progression à travers une vision 360° de l'accompagnement des SHN
- L'INSEP, à travers son animation du réseau grand INSEP, accompagne l'ANS pour la conception et/ou le déploiement d'outils et d'actions de formation visant la montée en compétence des agents des MRP. Ces actions s'inscrivent dans les cinq champs d'accompagnement à la performance suivants :
  1. la dimension physique ;
  2. la dimension mentale ;
  3. l'innovation et la recherche (dont le réseau national d'accompagnement scientifique à la performance - RNASPI) ;
  4. le suivi médical et paramédical ;
  5. le suivi socio-professionnel et l'accompagnement à la scolarité.

**La cellule des RI&RGI structure et favorise également la montée en compétences des acteurs de la performance sportive**



## MÉTHODOLOGIE .....6

| UNE AMBITION, PORTÉE PAR LE DIRECTEUR GÉNÉRAL  
AUPRÈS DE SES ÉQUIPES

| L'INSEP EN CHIFFRES

## SERVIR LA PERFORMANCE .....10

| UN PROJET SUR MESURE POUR CHAQUE FÉDÉRATION

| L'ACCOMPAGNEMENT INDIVIDUALISÉ

## INCARNER LA PERFORMANCE .....17

| UNE EXPÉRIENCE UNIQUE AU CŒUR DE LA PERFORMANCE

| UN SITE SÛR, UNE VITRINE DE LA TRANSITION ÉCOLOGIQUE

| INSEP CAMP DE BASE DES JOP 2024

## COOPÉRER DANS LA PERFORMANCE ..25

| CENTRALISATION, PARTAGE ET ANIMATION DES EXPERTS,  
DES EXPÉRIENCES, ET DES CONNAISSANCES

| CELLULE DES RELATIONS INTERNATIONALES  
ET DU RÉSEAU GRAND INSEP

| UNE PLATEFORME DE LA PERFORMANCE  
POUR LA GESTION DE L'INSEP

## LES LEVIERS DE LA PERFORMANCE ..35

| LA COMMUNICATION INTERNE, POUR RENFORCER LA FIERTÉ  
D'APPARTENANCE À UN ÉTABLISSEMENT D'EXCELLENCE

| UNE STRATÉGIE DE PARTENARIATS, POUR RENFORCER  
LES CONDITIONS D'ACCÈS À LA PERFORMANCE DE NOS  
SPORTIFS

Les actions du réseau grand INSEP, destinées à ses cadres sportifs, permettent aux centres de s'engager aux services des fédérations, des sportifs de haut niveau et de leur encadrement pour organiser :

- La montée en compétence des acteurs de l'accompagnement à la performance sur l'ensemble des territoires métropolitains et ultramarins
- La montée en gamme des services à la performance proposés au sein des centres du réseau grand INSEP.

Ces actions s'appuient sur les pôles métiers de l'INSEP et les ressources au sein des centres du RGI, en fonction de la thématique concernée.

Pour renforcer la mutualisation des expertises au bénéfice du projet de performance des fédérations et mieux identifier les items prioritaires dans la perspective des JOP 2024, 2026, 2028, la cellule se fixe 5 objectifs pour l'INSEP :

1. Mener de nouvelles actions collaboratives (formations, échanges de nouveaux protocoles et nouvelles méthodes, actions de sensibilisation). Ex : JOJ Dakar 2026
2. Organiser des regroupements de différents acteurs (séminaires territoriaux ou nationaux, conférences internationales)
3. Organiser la production de livrables (livrets de préconisations, kits de prévention...)
4. Identifier les besoins et partager de nouveaux outils numériques d'aide à la performance
5. Étendre la labellisation « grand INSEP » aux centres d'entraînement privés tels que le centre national de cyclisme (CNC), le centre national de rugby (CNR) de Marcoussis ou encore le centre national de ski de haut niveau (CNSHN).

### **La cellule des RI&RGI participe activement à l'influence du modèle sportif français dans le monde**

Deux priorités déjà engagées sont ainsi renforcées :

- Le développement de nouveaux axes de collaboration, dont la mise en œuvre d'accords gouvernementaux, et la consolidation des partenariats existants tant avec le mouvement olympique que paralympique
- La facilitation de l'accueil de délégations étrangères dans le respect des projets de performance fédéraux (PPF) et la sanctuarisation de l'INSEP en 2024 pour les équipes de France comme « maison de la performance » des JOP de Paris (*cf. Camp de base JOP 2024*)

Travaillant comme guichet unique, la mission des relations internationales (MRI) centralise l'ensemble des demandes de missions à l'étranger des agents de l'INSEP et assure leur suivi de la création de l'ordre de mission jusqu'au rapport de mission

Sur le plan stratégique, la cellule des RI&RGI construit, en lien avec les DTN, la capacité de l'INSEP et des centres du réseau grand INSEP à accueillir des délégations étrangères dans le cadre de la préparation aux JOP de Paris et ce, dans le respect des projets de performance fédéraux (PPF).



### MÉTHODOLOGIE .....6

| UNE AMBITION, PORTÉE PAR LE DIRECTEUR GÉNÉRAL AUPRÈS DE SES ÉQUIPES

| L'INSEP EN CHIFFRES

### SERVIR LA PERFORMANCE .....10

| UN PROJET SUR MESURE POUR CHAQUE FÉDÉRATION

| L'ACCOMPAGNEMENT INDIVIDUALISÉ

### INCARNER LA PERFORMANCE .....17

| UNE EXPÉRIENCE UNIQUE AU CŒUR DE LA PERFORMANCE

| UN SITE SÛR, UNE VITRINE DE LA TRANSITION ÉCOLOGIQUE

| INSEP CAMP DE BASE DES JOP 2024

### COOPÉRER DANS LA PERFORMANCE ..25

| CENTRALISATION, PARTAGE ET ANIMATION DES EXPERTS, DES EXPÉRIENCES, ET DES CONNAISSANCES

| CELLULE DES RELATIONS INTERNATIONALES ET DU RÉSEAU GRAND INSEP

| UNE PLATEFORME DE LA PERFORMANCE POUR LA GESTION DE L'INSEP

### LES LEVIERS DE LA PERFORMANCE ..35

| LA COMMUNICATION INTERNE, POUR RENFORCER LA FIERTÉ D'APPARTENANCE À UN ÉTABLISSEMENT D'EXCELLENCE

| UNE STRATÉGIE DE PARTENARIATS, POUR RENFORCER LES CONDITIONS D'ACCÈS À LA PERFORMANCE DE NOS SPORTIFS

## 2. UNE PLATEFORME DE LA PERFORMANCE POUR LA GESTION DE L'INSEP

L'INSEP développe une culture de la performance dans le partage des informations et dans ses activités quotidiennes, notamment administratives. L'établissement est en mesure de développer des outils, des process et des formats de travail, qui garantissent à tous ceux qui y travaillent d'être plus performants à titre individuel et au sein du collectif. Ce projet illustre la volonté pour tous les collaborateurs de l'INSEP de créer du sens, de créer du lien et d'aller tous ensemble dans la même direction. Par une plateforme numérique, l'INSEP choisit d'inscrire les méthodes de travail et les échanges d'information au cœur de son organisation, en y adossant des espaces de parole et des temps de rencontres professionnelles et conviviales.

### publics cibles

Parmi les usagers de la plateforme, deux types de cible sont ainsi identifiés.

#### Les cibles prioritaires :

- les agents de l'INSEP qui travaillent au quotidien sur les projets
- les responsables de pôles France qui sont en charge de déléguer et de communiquer eux-mêmes l'information à l'ensemble des acteurs de leur fédération
- les prestataires directs des projets
- le réseau grand INSEP
- le mouvement sportif
- le personnel du PPP

#### Les cibles secondaires ou indirectes :

- les institutions, définies par ordre de priorité : ministère de l'économie, la direction des sports...
- les autres acteurs fédéraux : les entraîneurs, les staffs
- les sportifs
- certains prestataires intervenant de manière ad hoc.





### MÉTHODOLOGIE .....6

| UNE AMBITION, PORTÉE PAR LE DIRECTEUR GÉNÉRAL AUPRÈS DE SES ÉQUIPES

| L'INSEP EN CHIFFRES

### SERVIR LA PERFORMANCE .....10

| UN PROJET SUR MESURE POUR CHAQUE FÉDÉRATION

| L'ACCOMPAGNEMENT INDIVIDUALISÉ

### INCARNER LA PERFORMANCE .....17

| UNE EXPÉRIENCE UNIQUE AU CŒUR DE LA PERFORMANCE

| UN SITE SÛR, UNE VITRINE DE LA TRANSITION ÉCOLOGIQUE

| INSEP CAMP DE BASE DES JOP 2024

### COOPÉRER DANS LA PERFORMANCE ..25

| CENTRALISATION, PARTAGE ET ANIMATION DES EXPERTS, DES EXPÉRIENCES, ET DES CONNAISSANCES

| CELLULE DES RELATIONS INTERNATIONALES ET DU RÉSEAU GRAND INSEP

| UNE PLATEFORME DE LA PERFORMANCE POUR LA GESTION DE L'INSEP

### LES LEVIERS DE LA PERFORMANCE ..35

| LA COMMUNICATION INTERNE, POUR RENFORCER LA FIERTÉ D'APPARTENANCE À UN ÉTABLISSEMENT D'EXCELLENCE

| UNE STRATÉGIE DE PARTENARIATS, POUR RENFORCER LES CONDITIONS D'ACCÈS À LA PERFORMANCE DE NOS SPORTIFS

## objectifs

Plusieurs objectifs sont visés :

Cette plateforme vise à produire collectivement de l'efficacité :

- par le découplage des tâches et des missions, faciliter les missions quotidiennes
- par l'adhésion de l'ensemble des équipes et des agents qui s'inscrivent dans les projets de l'INSEP, instaurer une culture commune de travail favorisant le partage et la transmission des informations
- et par le recensement régulier et partagé des projets, des compétences et des expertises, limiter les risques de dysfonctionnement et faciliter l'intégration de nouveaux collaborateurs.

Cette plateforme permettra de fluidifier la relation de l'INSEP avec ses partenaires, tutelles et son environnement sportif, mais aussi l'information de tous ses agents et la gestion des ressources mobilisées.



## évaluation

Les résultats attendus :

- une meilleure qualité de vie au travail grâce aux moments d'échanges conviviaux mais également le fait de trouver les bons outils au bon moment au bon endroit
- la transversalité, qui irriguera un plus grand nombre de processus de travail, et deviendra un réflexe partagé par les agents
- une meilleure image de l'INSEP à l'extérieur par une plus grande efficacité, et en interne, grâce à un outil qui fait gagner du temps, qui rend les équipes plus efficaces et donc les conditions de travail meilleures
- le sentiment d'appartenance renforcé, et une plus grande cohésion entre les agents, qui nourrira le découplage.





## MÉTHODOLOGIE .....6

| UNE AMBITION, PORTÉE PAR LE DIRECTEUR GÉNÉRAL AUPRÈS DE SES ÉQUIPES

| L'INSEP EN CHIFFRES

## SERVIR LA PERFORMANCE .....10

| UN PROJET SUR MESURE POUR CHAQUE FÉDÉRATION

| L'ACCOMPAGNEMENT INDIVIDUALISÉ

## INCARNER LA PERFORMANCE .....17

| UNE EXPÉRIENCE UNIQUE AU CŒUR DE LA PERFORMANCE

| UN SITE SÛR, UNE VITRINE DE LA TRANSITION ÉCOLOGIQUE

| INSEP CAMP DE BASE DES JOP 2024

## COOPÉRER DANS LA PERFORMANCE ..25

| CENTRALISATION, PARTAGE ET ANIMATION DES EXPERTS, DES EXPÉRIENCES, ET DES CONNAISSANCES

| CELLULE DES RELATIONS INTERNATIONALES ET DU RÉSEAU GRAND INSEP

| UNE PLATEFORME DE LA PERFORMANCE POUR LA GESTION DE L'INSEP

## LES LEVIERS DE LA PERFORMANCE ..35

| LA COMMUNICATION INTERNE, POUR RENFORCER LA FIERTÉ D'APPARTENANCE À UN ÉTABLISSEMENT D'EXCELLENCE

| UNE STRATÉGIE DE PARTENARIATS, POUR RENFORCER LES CONDITIONS D'ACCÈS À LA PERFORMANCE DE NOS SPORTIFS

*Plus largement, la conception et la gestion de la plateforme engageront l'INSEP dans des modalités managériales renouvelées où la verticalité peut servir dans les deux sens, et où une forme d'horizontalité sera davantage reconnue.*

*Cette plateforme ne peut être développée qu'avec des agents de l'INSEP, et implémentée qu'en lui adossant des moments conviviaux planifiés. Ces temps d'échanges, organisés de manière régulière mais sur des formats informels, permettront d'échanger entre utilisateurs aguerris, nouveaux utilisateurs, et agents devant partager des informations ou solliciter la plateforme pour y trouver les informations. La mutualisation des informations et des compétences est le pivot principal qui permet d'embarquer tous les agents dans la volonté de décloisonner les activités. Les bonnes pratiques sont également partagées et permettent le développement des compétences sur la gestion de projet et sur l'animation de réunions par exemple, en dessinant une culture commune à l'ensemble des agents de l'INSEP.*

*Ces temps d'échanges et de communication interne sont incontournables., ils seront animés par le pôle communication.*

*Cette plateforme pourra dans un premier temps intégrer 3 types d'outils de gestion et de méthode.*



### MÉTHODOLOGIE .....6

| UNE AMBITION, PORTÉE PAR LE DIRECTEUR GÉNÉRAL AUPRÈS DE SES ÉQUIPES

| L'INSEP EN CHIFFRES

### SERVIR LA PERFORMANCE .....10

| UN PROJET SUR MESURE POUR CHAQUE FÉDÉRATION

| L'ACCOMPAGNEMENT INDIVIDUALISÉ

### INCARNER LA PERFORMANCE .....17

| UNE EXPÉRIENCE UNIQUE AU CŒUR DE LA PERFORMANCE

| UN SITE SÛR, UNE VITRINE DE LA TRANSITION ÉCOLOGIQUE

| INSEP CAMP DE BASE DES JOP 2024

### COOPÉRER DANS LA PERFORMANCE ..25

| CENTRALISATION, PARTAGE ET ANIMATION DES EXPERTS, DES EXPÉRIENCES, ET DES CONNAISSANCES

| CELLULE DES RELATIONS INTERNATIONALES ET DU RÉSEAU GRAND INSEP

| UNE PLATEFORME DE LA PERFORMANCE POUR LA GESTION DE L'INSEP

### LES LEVIERS DE LA PERFORMANCE ..35

| LA COMMUNICATION INTERNE, POUR RENFORCER LA FIERTÉ D'APPARTENANCE À UN ÉTABLISSEMENT D'EXCELLENCE

| UNE STRATÉGIE DE PARTENARIATS, POUR RENFORCER LES CONDITIONS D'ACCÈS À LA PERFORMANCE DE NOS SPORTIFS

## BÉNÉFICIER DE LA MEILLEURE EXPERTISE AU BON MOMENT, ET ÉVITER QU'UNE EXPERTISE NE RESTE EXPLOITÉE QUE PAR UN PÔLE

Des temps d'échanges au sein des équipes de l'INSEP vont permettre d'identifier ces expertises, et de les intégrer avec une exploitation optimale dans la plateforme numérisée.



**septembre 2023**



**Pôle Formation**



**Déploiement d'un réel Intranet**

## MODERNISER LES ACTIONS MENÉES À L'INSEP PAR DES PROCÉDURES UNIFORMES

Compilées en un seul endroit, les informations seront activables de manière homogène, selon des processus clairement définis. Les procédures seront actualisées régulièrement afin d'éviter les cloisonnements et de favoriser la communication entre les équipes.



**septembre 2023**



**Pôle Informatique**



**Créer des fiches de procédure accessibles à tous les agents**

## TRAVAILLER ENSEMBLE GRÂCE À UN INTRANET PERFORMANT

Par un outil construit avec les équipes, sur la base des besoins identifiés et des évolutions techniques facilitatrices, l'INSEP permet à tous les agents de travailler facilement ensemble, d'être plus réactifs et d'être au même niveau d'informations. Plus rapides, ils peuvent dégager du temps pour gérer les imprévus, qui sont le quotidien de l'INSEP. Interface d'informations de premier niveau pour tous les agents, il permettra également de centraliser tous les logiciels utilisés au quotidien (PSQS...) et les documents administratifs. Il s'agit d'aller au plus loin de la dématérialisation des documents (par exemple des parapheurs) et du processus de validation, et de s'inscrire de manière efficace dans les nouveaux modes de travail, survenus avec le développement du télétravail. Par son activité spécifique, l'INSEP est emblématique d'un partage très transverse de documents, comme d'une nécessité impérative d'archivage, ce qui sera garanti par l'outil.



**janvier 2024**



**Pôle Informatique**

actions 1, 2 & 3



## MÉTHODOLOGIE .....6

| UNE AMBITION, PORTÉE PAR LE DIRECTEUR GÉNÉRAL AUPRÈS DE SES ÉQUIPES

| L'INSEP EN CHIFFRES

## SERVIR LA PERFORMANCE .....10

| UN PROJET SUR MESURE POUR CHAQUE FÉDÉRATION

| L'ACCOMPAGNEMENT INDIVIDUALISÉ

## INCARNER LA PERFORMANCE .....17

| UNE EXPÉRIENCE UNIQUE AU CŒUR DE LA PERFORMANCE

| UN SITE SÛR, UNE VITRINE DE LA TRANSITION ÉCOLOGIQUE

| INSEP CAMP DE BASE DES JOP 2024

## COOPÉRER DANS LA PERFORMANCE ..25

| CENTRALISATION, PARTAGE ET ANIMATION DES EXPERTS, DES EXPÉRIENCES, ET DES CONNAISSANCES

| CELLULE DES RELATIONS INTERNATIONALES ET DU RÉSEAU GRAND INSEP

| UNE PLATEFORME DE LA PERFORMANCE POUR LA GESTION DE L'INSEP

## LES LEVIERS DE LA PERFORMANCE ..35

| LA COMMUNICATION INTERNE, POUR RENFORCER LA FIERTÉ D'APPARTENANCE À UN ÉTABLISSEMENT D'EXCELLENCE

| UNE STRATÉGIE DE PARTENARIATS, POUR RENFORCER LES CONDITIONS D'ACCÈS À LA PERFORMANCE DE NOS SPORTIFS

## UN OUTIL SIRH

Permettant aux gestionnaires de pouvoir gérer leurs populations d'agents de manière fluide et organisée dans un emplacement unique et aux personnels de faire modifier certaines de leurs données personnelles (état civil, situation familiale, coordonnées personnelles). Celui-ci contribuera ainsi à optimiser le temps des gestionnaires et à fiabiliser les saisies des données personnelles des agents. L'ensemble du pôle administration aura à disposition dans ce SIRH tous les éléments liés à l'INSEP : structures, locaux, individus, emplois et postes. Il pourra piloter la totalité des mouvements du personnel : du recrutement d'un nouvel agent, sans distinction de statut d'emploi, à la gestion de sa carrière. Le SIRH aidera également l'équipe RH à s'affranchir des ressaisies de données RH au sein des multiples logiciels et applications utilisés au quotidien, et par conséquent à accroître drastiquement la qualité de celles-ci. La centralisation des données RH permettra de générer des extractions automatiques chiffrées de façon à examiner, proposer, anticiper et fournir des données statistiques pour la production d'analyses poussées. L'INSEP améliorera ainsi sa compétence dans la mise en œuvre de sa politique de ressources humaines, notamment grâce à une meilleure GPEC et un meilleur pilotage de la masse salariale.



*janvier 2024*



*Pôle Administration*

## LA FORMALISATION ET L'APPLICATION DES PROCÉDURES

Toutes les procédures de gestion seront compilées à un même endroit, et à disposition de tous, avec une actualisation régulière. La plateforme permettra également d'organiser des tuilages entre agents (sortant-arrivant) et le maintien d'une partie des compétences au sein de l'INSEP, par la conservation normée du travail mené. Des procédures d'archivage permettront par exemple d'optimiser l'identification et la reconnaissance de compétences, et de les formaliser lors d'une passation de connaissances...



*avant l'été 2023*

actions 4 & 5





## LES LEVIERS DE LA PERFORMANCE

*La communication interne et la stratégie partenariale de l'établissement contribuent à améliorer la qualité d'accueil et la réussite de l'INSEP.*



### MÉTHODOLOGIE .....6

| UNE AMBITION, PORTÉE PAR LE DIRECTEUR GÉNÉRAL AUPRÈS DE SES ÉQUIPES

| L'INSEP EN CHIFFRES

### SERVIR LA PERFORMANCE .....10

| UN PROJET SUR MESURE POUR CHAQUE FÉDÉRATION

| L'ACCOMPAGNEMENT INDIVIDUALISÉ

### INCARNER LA PERFORMANCE .....17

| UNE EXPÉRIENCE UNIQUE AU CŒUR DE LA PERFORMANCE

| UN SITE SÛR, UNE VITRINE DE LA TRANSITION ÉCOLOGIQUE

| INSEP CAMP DE BASE DES JOP 2024

### COOPÉRER DANS LA PERFORMANCE ..25

| CENTRALISATION, PARTAGE ET ANIMATION DES EXPERTS, DES EXPÉRIENCES, ET DES CONNAISSANCES

| CELLULE DES RELATIONS INTERNATIONALES ET DU RÉSEAU GRAND INSEP

| UNE PLATEFORME DE LA PERFORMANCE POUR LA GESTION DE L'INSEP

### LES LEVIERS DE LA PERFORMANCE ..35

| LA COMMUNICATION INTERNE, POUR RENFORCER LA FIERTÉ D'APPARTENANCE À UN ÉTABLISSEMENT D'EXCELLENCE

| UNE STRATÉGIE DE PARTENARIATS, POUR RENFORCER LES CONDITIONS D'ACCÈS À LA PERFORMANCE DE NOS SPORTIFS

## LA COMMUNICATION INTERNE, POUR RENFORCER LA FIERTÉ D'APPARTENANCE À UN ÉTABLISSEMENT D'EXCELLENCE

Par une communication spécifique à l'attention des agents qui travaillent sur le site, et par l'organisation de temps d'échanges et de partages, l'appartenance à un collectif hors norme sera mieux définie. Il s'agit à la fois de fidéliser les personnes travaillant à l'INSEP, de mieux intégrer les personnels nouvellement recrutés et d'attirer des talents de l'extérieur. Les agents pourront bénéficier d'outils d'information communs à tous, participer à la vie des sportifs, et notamment à la célébration de leurs performances.

### De manière générale, la communication interne de l'INSEP vise à :

- **transmettre** et partager des informations
- **conduire** et accompagner les changements, et expliquer de nouvelles orientations
- **fédérer**  les collaborateurs autour d'un projet commun
- **valoriser** les compétences et les réalisations des agents
- **impliquer** les agents dans la vie de l'établissement

### Pour animer le collectif et favoriser un esprit INSEP, des actions sont envisagées :

#### Des rendez-vous conviviaux inter-services

Il s'agit par exemple, d'inviter un membre d'un pôle A à la réunion de service d'un autre pôle pour évoquer des sujets communs et répondre aux questions des agents. Ou encore de proposer à chaque unité, cellule ou pôle de participer, trimestriellement, à une série de rencontres inter-services afin d'échanger sur les missions de chacun. Le temps se veut convivial et « informel », autour d'un petit-déjeuner ou déjeuner par exemple.



Dès 2023



Tous pôles



Minimum 3 par an

#### Des moments d'échanges entre la DG et les agents

Plusieurs moments clés ont déjà été identifiés dans l'année et sont des opportunités de développer certaines actions, rencontres et échanges entre la DG et les agents :

- Faire des vœux du DG un moment particulier d'échanges, solennel et enthousiasmant pour tous les agents
- Avant l'été, organiser un moment convivial, qui marque la fin d'une saison et mette en scène le site, autour d'un déjeuner avec jeux et initiations sportives
- A la rentrée, traduire une nouvelle dynamique et annoncer les nouveautés de l'année



Dès 2023



Tous pôles



Minimum 6 par an



### MÉTHODOLOGIE .....6

| UNE AMBITION, PORTÉE PAR LE DIRECTEUR GÉNÉRAL AUPRÈS DE SES ÉQUIPES

| L'INSEP EN CHIFFRES

### SERVIR LA PERFORMANCE .....10

| UN PROJET SUR MESURE POUR CHAQUE FÉDÉRATION

| L'ACCOMPAGNEMENT INDIVIDUALISÉ

### INCARNER LA PERFORMANCE .....17

| UNE EXPÉRIENCE UNIQUE AU CŒUR DE LA PERFORMANCE

| UN SITE SÛR, UNE VITRINE DE LA TRANSITION ÉCOLOGIQUE

| INSEP CAMP DE BASE DES JOP 2024

### COOPÉRER DANS LA PERFORMANCE ..25

| CENTRALISATION, PARTAGE ET ANIMATION DES EXPERTS, DES EXPÉRIENCES, ET DES CONNAISSANCES

| CELLULE DES RELATIONS INTERNATIONALES ET DU RÉSEAU GRAND INSEP

| UNE PLATEFORME DE LA PERFORMANCE POUR LA GESTION DE L'INSEP

### LES LEVIERS DE LA PERFORMANCE ..35

| LA COMMUNICATION INTERNE, POUR RENFORCER LA FIERTÉ D'APPARTENANCE À UN ÉTABLISSEMENT D'EXCELLENCE

| UNE STRATÉGIE DE PARTENARIATS, POUR RENFORCER LES CONDITIONS D'ACCÈS À LA PERFORMANCE DE NOS SPORTIFS

#### Favoriser un rapprochement entre le monde « administratif » et sportif

- Permettre aux agents de suivre certains événements sportifs à Paris/Ile de France et assister notamment à la Soirée des champions
- Proposer aux agents d'assister à certains entraînements et/ou tests de sélection (en accord avec les responsables de pôle France, responsables des stages de fédérations...)
- Organiser des sessions de célébration des SHN médaillés à leur retour de grande compétition, en présence des agents. Par ex : championnats du monde, jeux olympiques et paralympiques...



Dès 2023



Direction générale et pôles de la DPS



Chaque agent invité chaque année

#### Améliorer la politique d'accueil des nouveaux arrivants

- Intégrer les nouveaux arrivants aux visites proposées par le pôle hospitalités
- De manière trimestrielle pour les nouveaux arrivants, organiser un petit-déjeuner d'accueil à la direction générale, en présence des chefs de pôle pour une présentation succincte des missions de chaque entité
- Repenser le dossier « nouvel arrivant » avec un format électronique, et des informations renouvelées
- Désigner un « parrain » pour accompagner chaque nouveau collaborateur, dès son arrivée, parrain qui ne soit pas dans le même pôle.



Dès 2023



Pôle administration et pôle communication en soutien



Remise à jour du livret d'accueil

#### Faire connaître les agents et leurs missions

- Réaliser des portraits d'agents qui présentent leur parcours, leur métier à l'INSEP



Dès 2023



Pôle communication



Minimum 2 par mois

#### Impliquer les agents

- Solliciter régulièrement leurs avis notamment dans le cadre des groupes de travail et des instances avec les représentants du personnel
- Les impliquer dans des événements INSEP en leur proposant d'être bénévoles.



Dès 2023



Direction générale

En complément, le projet de davantage doter les agents de l'INSEP de tenues ou d'objets logotypés INSEP sera lancé dès septembre 2023. Porté par le pôle communication, il permettra de créer un sentiment d'appartenance, de la cohésion entre les collaborateurs, et d'être mieux identifiés par les visiteurs externes.



### MÉTHODOLOGIE .....6

| UNE AMBITION, PORTÉE PAR LE DIRECTEUR GÉNÉRAL AUPRÈS DE SES ÉQUIPES

| L'INSEP EN CHIFFRES

### SERVIR LA PERFORMANCE .....10

| UN PROJET SUR MESURE POUR CHAQUE FÉDÉRATION

| L'ACCOMPAGNEMENT INDIVIDUALISÉ

### INCARNER LA PERFORMANCE .....17

| UNE EXPÉRIENCE UNIQUE AU CŒUR DE LA PERFORMANCE

| UN SITE SÛR, UNE VITRINE DE LA TRANSITION ÉCOLOGIQUE

| INSEP CAMP DE BASE DES JOP 2024

### COOPÉRER DANS LA PERFORMANCE ..25

| CENTRALISATION, PARTAGE ET ANIMATION DES EXPERTS, DES EXPÉRIENCES, ET DES CONNAISSANCES

| CELLULE DES RELATIONS INTERNATIONALES ET DU RÉSEAU GRAND INSEP

| UNE PLATEFORME DE LA PERFORMANCE POUR LA GESTION DE L'INSEP

### LES LEVIERS DE LA PERFORMANCE ..35

| LA COMMUNICATION INTERNE, POUR RENFORCER LA FIERTÉ D'APPARTENANCE À UN ÉTABLISSEMENT D'EXCELLENCE

| UNE STRATÉGIE DE PARTENARIATS, POUR RENFORCER LES CONDITIONS D'ACCÈS À LA PERFORMANCE DE NOS SPORTIFS

## UNE STRATÉGIE DE PARTENARIATS, POUR RENFORCER LES CONDITIONS D'ACCÈS À LA PERFORMANCE DE NOS SPORTIFS

**Le programme marketing et mécénat de l'INSEP est construit pour améliorer les services et les infrastructures qui sont proposés aux sportives et sportifs de l'INSEP et à leur encadrement. Un accent particulier est porté sur le suivi des partenariats et la programmation des activations grâce à des échanges réguliers et la mise à disposition d'outils collaboratifs entre l'INSEP et chacun de ses partenaires. C'est un travail qui s'établit conjointement avec l'ensemble des pôles métiers de l'INSEP et plus particulièrement avec le pôle hospitalités concernant les activations événementielles.**

L'INSEP est un établissement public financé en très grande partie par l'État et la volonté établie dès 2017 a été de multiplier ses ressources financières pour faire face aux nouveaux défis de la performance sportive.

Ainsi, la perspective des JOP de Paris 2024 s'est présentée comme une véritable opportunité. Certes, l'accueil des JOP a permis de concentrer l'attention sur la dimension exceptionnelle de la performance sportive produite à l'INSEP. Et cette attention a été particulièrement travaillée auprès de grandes marques françaises et mondiales. L'accueil des JOP a également offert de nombreuses possibilités d'activations supplémentaires pour les marques engagées auprès du COJO ou du CIO.

Mais surtout, les JOP de Paris 2024 ont été envisagés comme un rendez-vous faisant levier et permettant à l'établissement de se projeter sur un nouvel horizon, pour faire évoluer ses modèles, mobiliser différemment les collectifs, et s'inscrire durablement dans le champ international de la très haute performance sportive.

En œuvrant directement ou indirectement à l'accompagnement à la performance, à la formation et à l'accès à la professionnalisation des sportives et des sportifs de haut niveau, les mécènes et les partenaires de l'INSEP soutiennent de façon très concrète la nation sportive et les équipes de France dans le respect de nos valeurs fondamentales : excellence, travail, partage et éthique. L'objectif de ces partenariats est aussi qu'ils puissent bénéficier aux agents de l'établissement

### 3 NIVEAUX DE PARTENARIAT

#### Top Partenaire

adidas

#### Partenaires officiels

Visa / Toyota

#### Partenaires techniques

L'Oréal / Essity  
Human Tecar  
Weleda / EONA



TOYOTA

VISA

L'ORÉAL essity

eona WELEDA  
Depuis 1921

Human Tecar  
FEEL YOUR BEST